

## 間取りプラン集

2 階建プラン

**ywood**

## 横尾材木店の



〈充実〉



〈安心〉



〈信頼〉

充実の間取り・仕様  
安心の施工、品質、保証  
信頼の企業体制

J

### 〈充実〉充実の間取り・仕様

一級建築士を始めとした設計陣による「企画型プラン」は、お客様の間取りに対する希望を具体的に形にしたものになっています。カスタムオーダーとなる「企画型プラン」はコスバ・タイパに優れた選択となる商品です。又、一生に一度と言われる家造りに〈充実〉した設備はかかせないものとなります。現代では使い勝手だけではなく「省エネ性能」「バリアフリー」という要素も大切なものとなっています。住んでからの満足を実感できる「ハッピーウッドシリーズ」の設備となっています。

#### 充実した 200以上の 規格型プラン

##### 断熱性能

- ・発泡ウレタン断熱
- ・「アルゴンガス」封入
- ・Low-Eペアガラスサッシ

##### キッチン

- ・浄水器付ハンドシャワー水栓
- ・静音シンク
- ・オールスライドドア  
〈ソフトクローザー〉
- ・パントリー

##### ユニットバス

- ・高断熱浴槽
- ・バリアフリー床
- ・乾きやすく冷たくない床
- ・換気乾燥暖房機
- ・ランドリーパイプ

##### 設備

- ・玄関ドア
- ・タッチレスキー採用
- ・玄関、トイレ手摺り
- ・ソフトクローザードア

A

### 〈安心〉安心の施工、品質、保証

「見えないところに手を抜かない」が施工のポリシーである横尾材木店の家造り。  
横尾材木店の分譲地であれば「土地」から「建物」までトータルで〈安心〉をご提供いたします。

#### 土地

- ・将来性も考えた立地の検討による土地仕入れ
- ・適正な地価を見極め、お客様に対して適正な価格で販売できる土地の仕入れ
- ・分譲地の地中埋設物の確認更に、画建築前には各区画毎に地盤調査の実施

#### ダイライト採用

- ・優れた「耐震性能」「耐火性能」「透湿性能」を持った  
体力免税〈ダイライト〉を全棟標準採用

#### 施工基準

- ・全棟バラつきの無い〈安心〉を提供するには優れた「施工基準」の用意と運用が欠かせません。協力業者様と現場監督とのコミュニケーションを密にし「施工基準」の徹底に努めています。

#### メンテナンス性能

- ・基礎から外部への配管に「スリーブ方式」を採用
- ・基礎内「ヘッダー式システム配管」を採用 ・集中排水システムの採用
- ・耐蝕性に優れた溶融亜鉛メッキを使用した調整式「鋼製束」を採用

#### 構造金物

- ・全構造金物は日本産業規格〈JIS規格〉の金物を採用

#### 検査

- ・第三者機関による〈6回〉の検査の実施
- ・社内専門部署による〈3回〉の検査の実施

#### 保証

- ・品確法による10年の保証+有償メンテナンスによる「20年保証」の実施
- ・有償メンテナンスによる「30年サポート」の実施

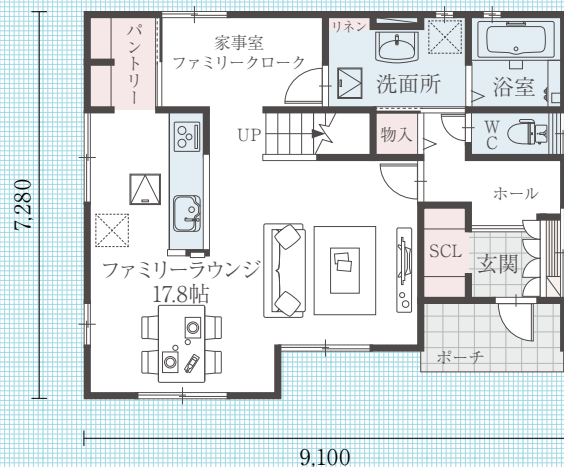
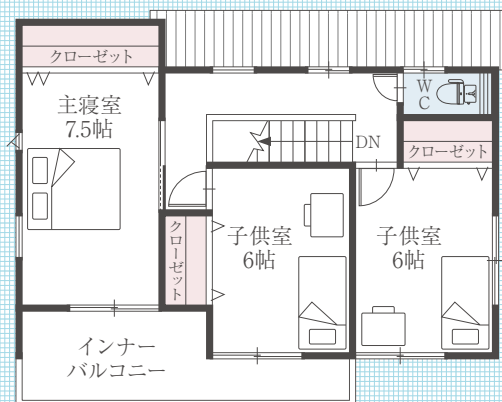
S

### 〈信頼〉信頼の企業体制

大正15年の創業から100年を数える横尾材木店は「信頼と実績」の蓄積によるものと言えます。  
又、優良な経営によりしっかりとした財務基盤を持ち経済情勢等の外的要因に強い企業となっています。  
一生に一度の買い物である住宅はお引渡しをしてからがお付き合いの始まりです。  
「いつまでも存続する企業」であることはお客様に対して最高の「信頼」になると信じています。

# 24-S 022/32

間口：9.10m / 奥行：7.28m



床面積  
1階：17.75坪  
2階：14.75坪  
合計：32.50坪



建坪以上のゆとりを感じられる間取り。  
家事室を中心とした効率的な「家事動線」を実現しました。



下足入+約1帖のシューズクロックや約1.5帖のパントリー、各室クローゼットと十二分な収納力を備えています。又、家事室はパントリー経由でキッチンへと繋がる利便性の高い回遊動線を採用。さらに家事室から洗面脱衣室、浴室へと繋がる効率的な家事動線は、家事時間短縮の大きな味方です。全居室南向きで明るく、冬暖かい省エネ性能も考慮しています。

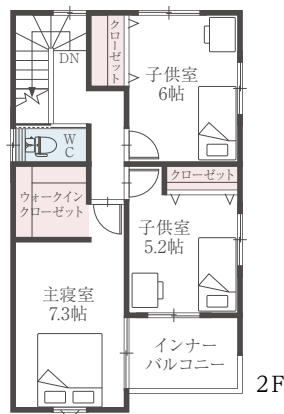
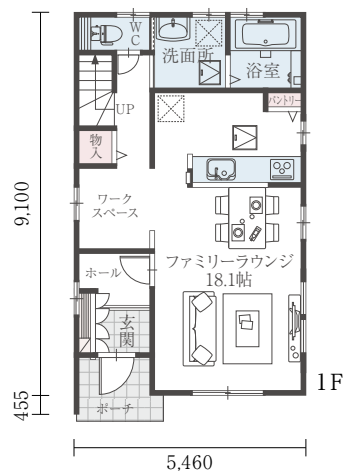
南向き玄関

東・西向き玄関

北向き玄関

## 24-S 001/28

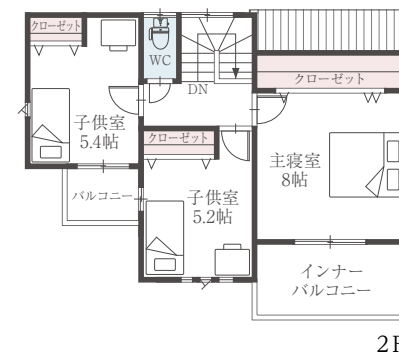
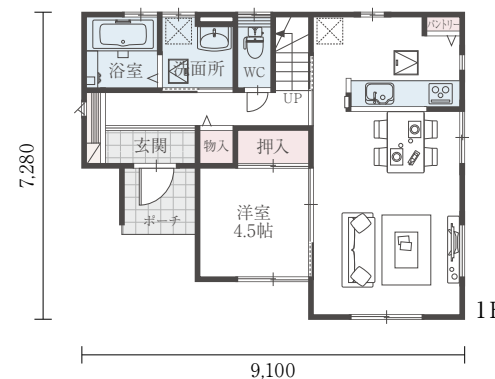
間口:5.46m / 奥行:9.10m



床面積  
1階: 14.50坪  
2階: 13.87坪  
合計: 28.37坪

## 24-S 002/29

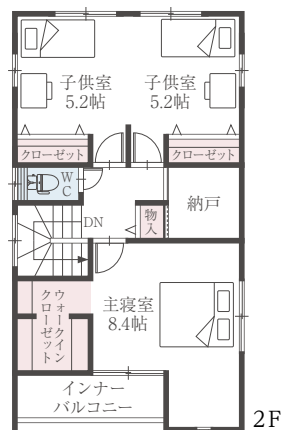
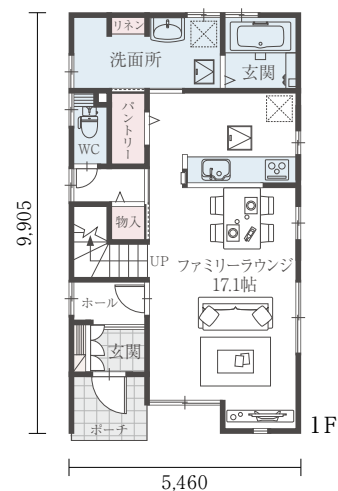
間口:9.10m / 奥行:7.28m



床面積  
1階: 16.25坪  
2階: 13.25坪  
合計: 29.50坪

## 24-S 003/30

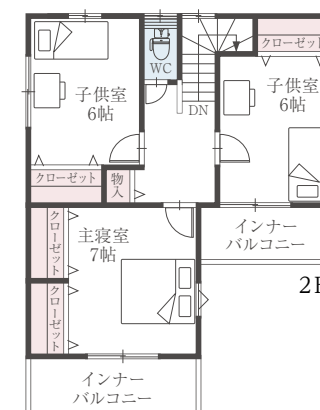
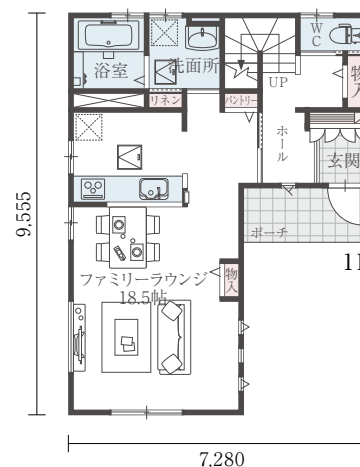
間口:5.46m / 奥行:9.90m



床面積  
1階: 15.31坪  
2階: 14.94坪  
合計: 30.25坪

## 24-S 004/30

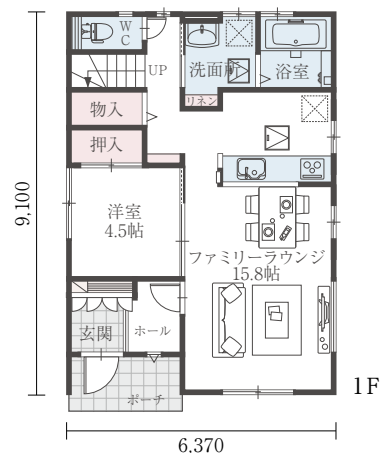
間口:7.28m / 奥行:9.55m



床面積  
1階: 15.50坪  
2階: 14.50坪  
合計: 30.00坪

## 24-S 005/31

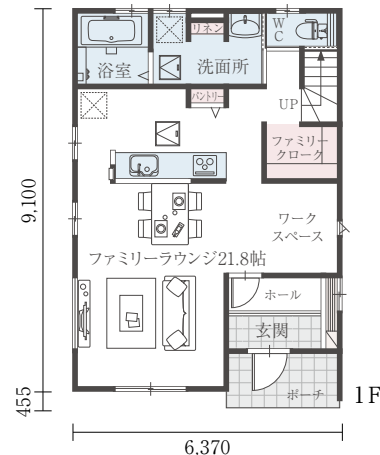
間口:6.37m / 奥行:9.10m



床面積  
1階: 16.75坪  
2階: 14.75坪  
合計: 31.50坪

## 24-S 006/31

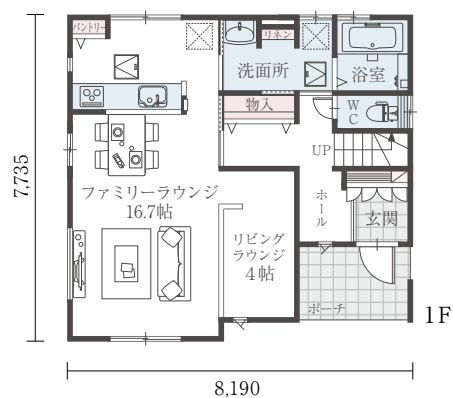
間口:6.37m / 奥行:9.10m



床面積  
1階: 16.75坪  
2階: 15.00坪  
合計: 31.75坪

## 24-S 007/31

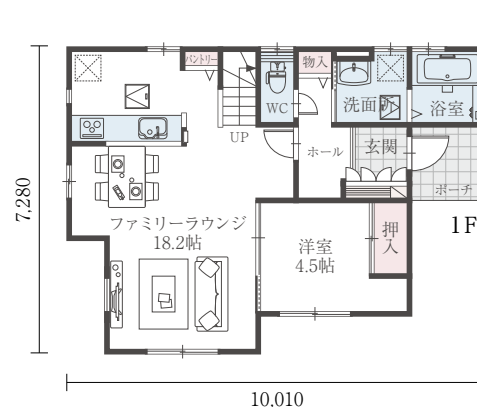
間口:8.19m / 奥行:7.73m



床面積  
1階: 17.00坪  
2階: 14.00坪  
合計: 31.00坪

## 24-S 008/31

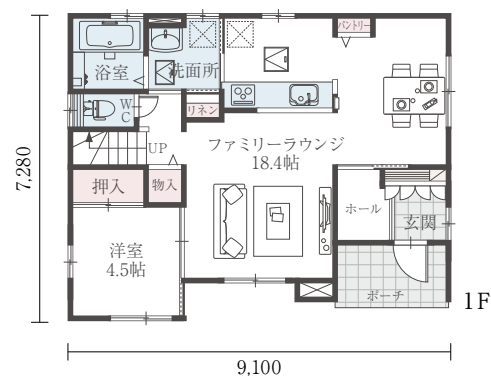
間口:10.01m / 奥行:7.28m



床面積  
1階: 17.25坪  
2階: 14.25坪  
合計: 31.50坪

## 24-S 009/31

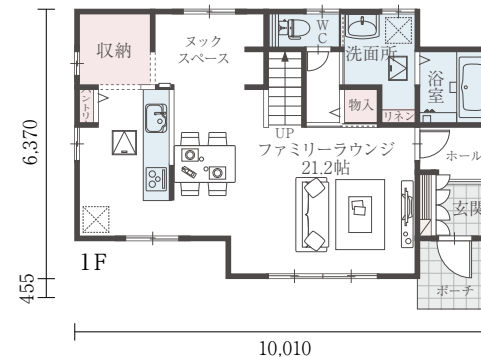
間口:9.10m / 奥行:7.28m



床面積  
1階: 17.50坪  
2階: 14.37坪  
合計: 31.87坪

## 24-S 010/31

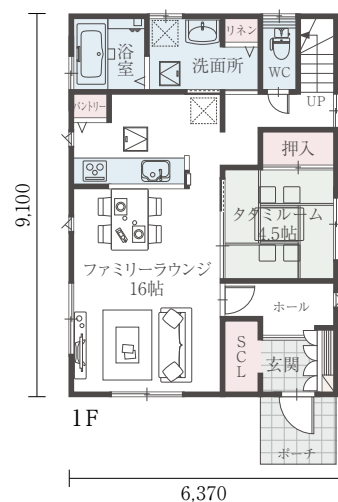
間口:10.01m / 奥行:6.37m



床面積  
1階: 17.25坪  
2階: 14.25坪  
合計: 31.50坪

## 24-S 011/32

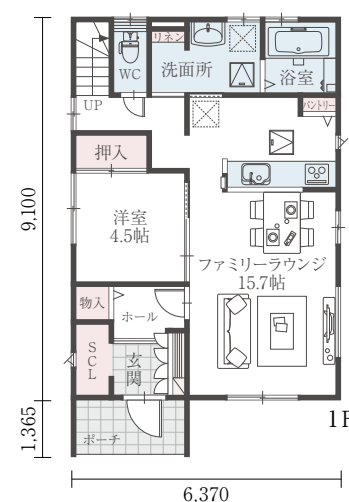
間口:6.37m / 奥行:9.10m



床面積  
1階: 17.50坪  
2階: 14.50坪  
合計: 32.00坪

## 24-S 012/32

間口:6.37m / 奥行:9.10m

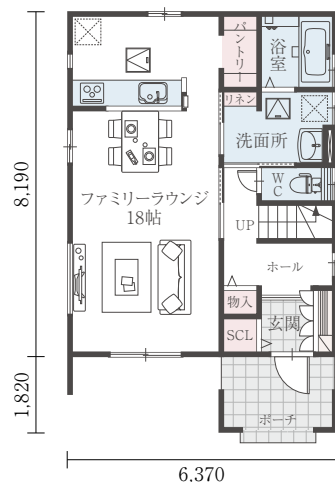


床面積  
1階: 17.50坪  
2階: 15.00坪  
合計: 32.50坪



## 24-S 013/32

間口:6.37m / 奥行:8.19m



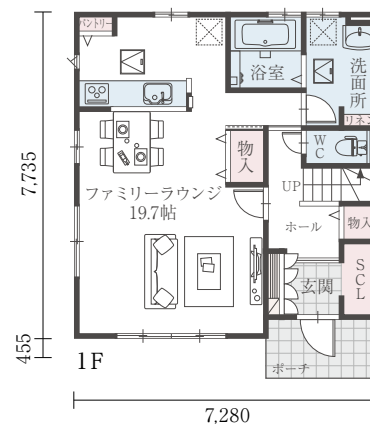
1F

床面積

1階: 15.75坪  
2階: 16.25坪  
合計: 32.00坪

## 24-S 014/32

間口:7.28m / 奥行:7.73m



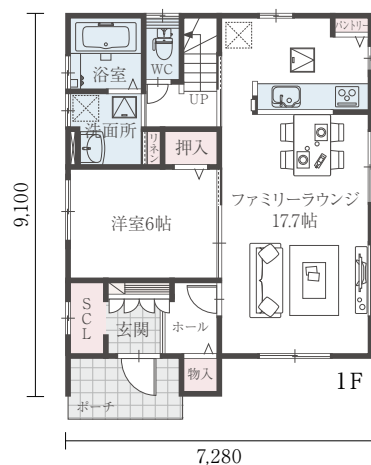
2F

床面積

1階: 16.62坪  
2階: 15.75坪  
合計: 32.37坪

## 24-S 015/32

間口:7.28m / 奥行:9.10m



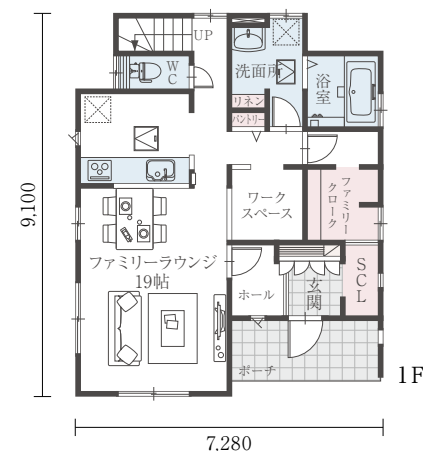
1F

床面積

1階: 18.25坪  
2階: 14.25坪  
合計: 32.50坪

## 24-S 016/32

間口:7.28m / 奥行:9.10m



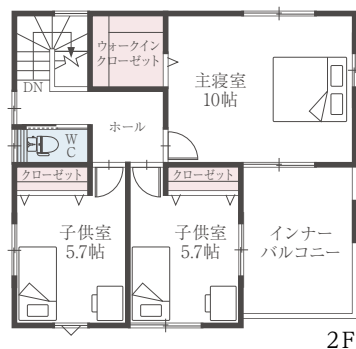
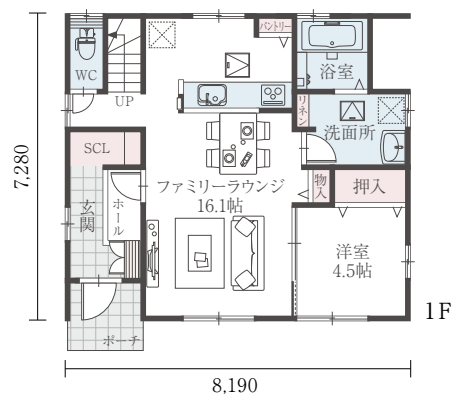
1F

床面積

1階: 17.00坪  
2階: 15.25坪  
合計: 32.25坪

## 24-S 017/32

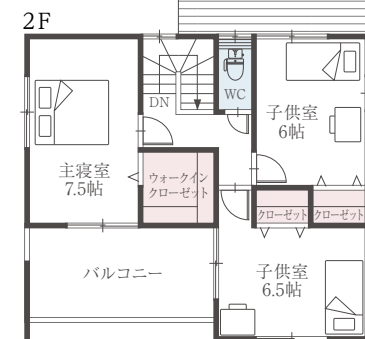
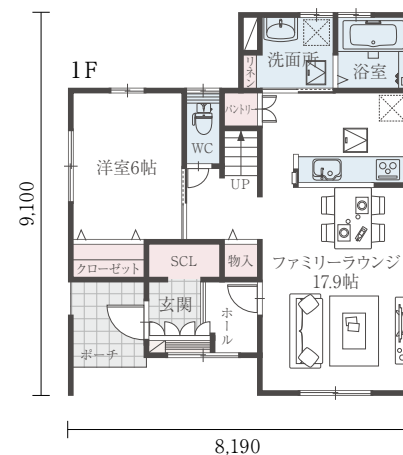
間口:8.19m / 奥行:7.28m



床面積  
1階: 17.00坪  
2階: 15.50坪  
合計: 32.50坪

## 24-S 018/32

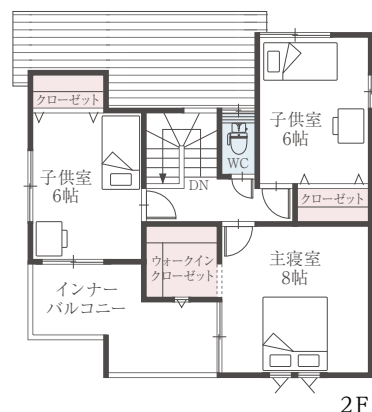
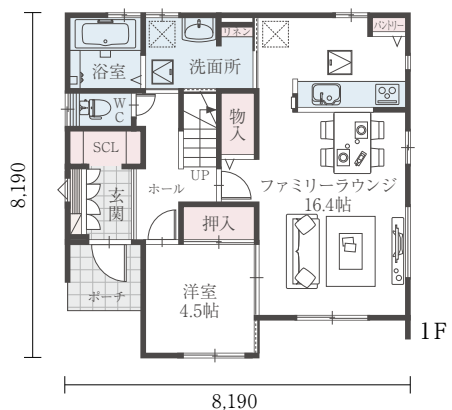
間口:8.19m / 奥行:9.10m



床面積  
1階: 18.00坪  
2階: 14.25坪  
合計: 32.25坪

## 24-S 019/32

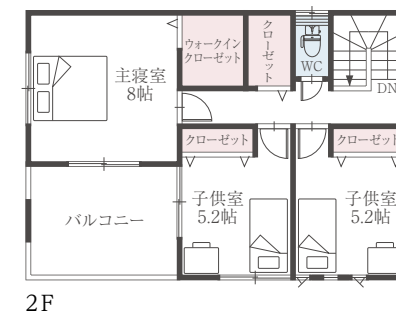
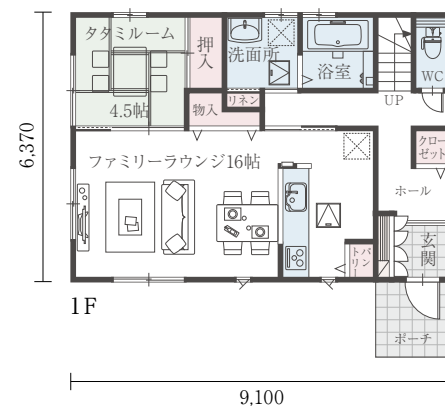
間口:8.19m / 奥行:8.19m



床面積  
1階: 17.75坪  
2階: 14.50坪  
合計: 32.25坪

## 24-S 020/32

間口:9.10m / 奥行:6.37m

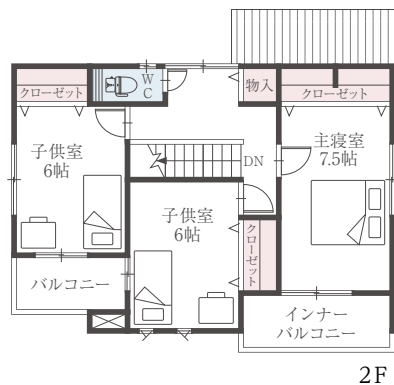
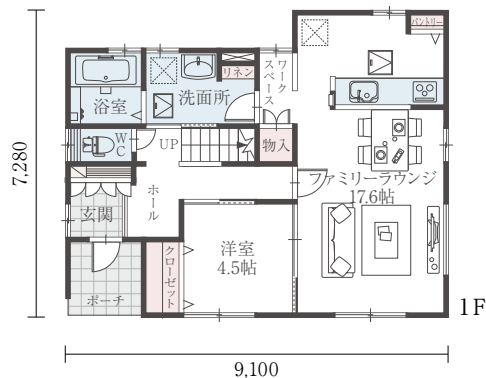


床面積  
1階: 17.50坪  
2階: 14.50坪  
合計: 32.00坪



## 24-S 021/32

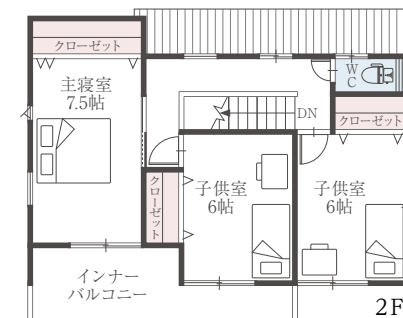
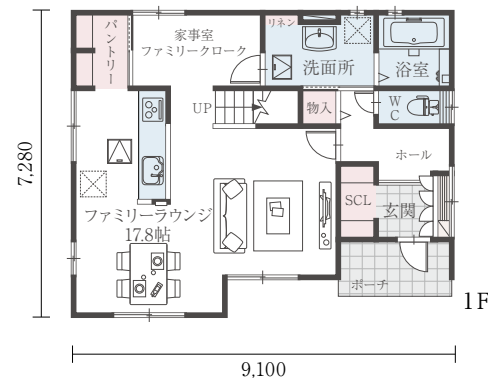
間口:9.10m / 奥行:7.28m



床面積  
1階: 17.50坪  
2階: 15.00坪  
合計: 32.50坪

## 24-S 022/32

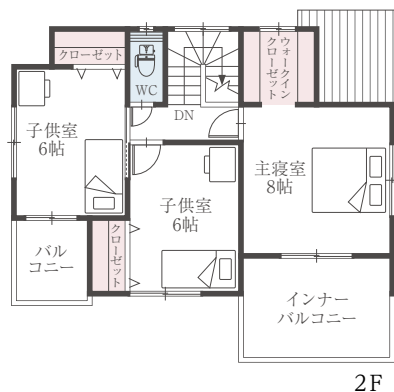
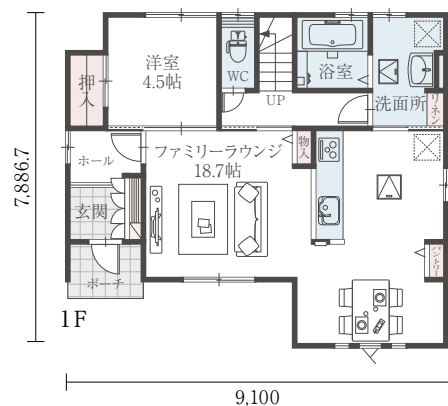
間口:9.10m / 奥行:7.28m



床面積  
1階: 17.75坪  
2階: 14.75坪  
合計: 32.50坪

## 24-S 023/32

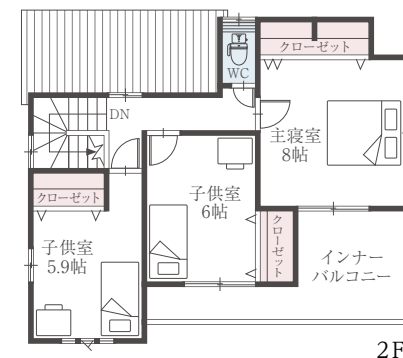
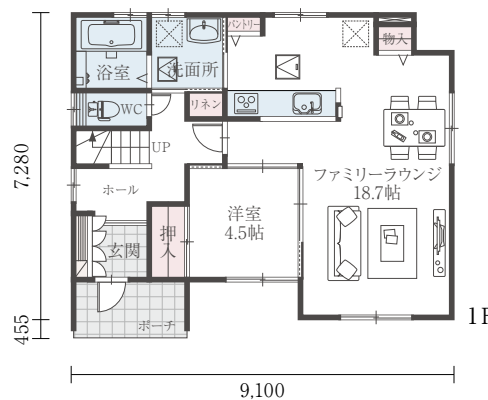
間口:9.10m / 奥行:7.88m



床面積  
1階: 18.42坪  
2階: 14.25坪  
合計: 32.67坪

## 24-S 024/32

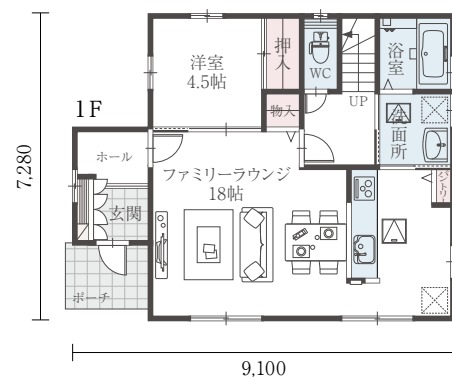
間口:9.10m / 奥行:7.28m



床面積  
1階: 18.25坪  
2階: 14.37坪  
合計: 32.62坪

## 24-S 025/32

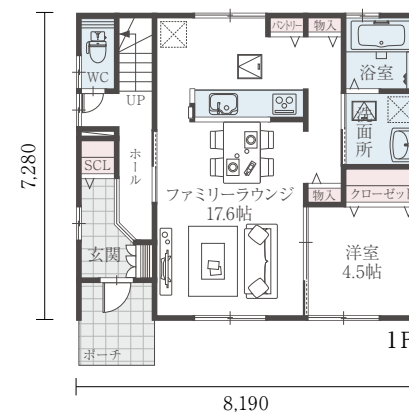
間口:9.10m / 奥行:7.28m



床面積  
1階: 17.50坪  
2階: 14.75坪  
合計: 32.25坪

## 24-S 026/32

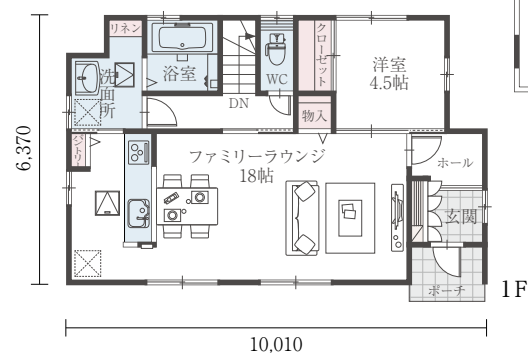
間口:8.19m / 奥行:7.28m



床面積  
1階: 17.50坪  
2階: 15.25坪  
合計: 32.75坪

## 24-S 027/32

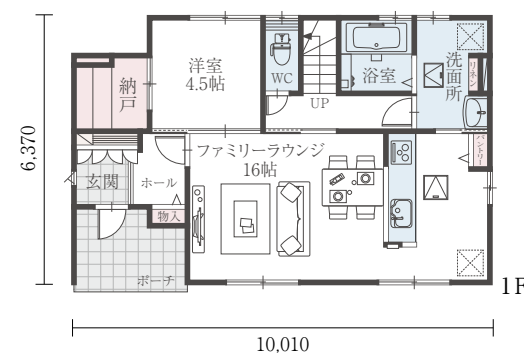
間口:10.01m / 奥行:6.37m



床面積  
1階: 17.75坪  
2階: 14.50坪  
合計: 32.25坪

## 24-S 028/32

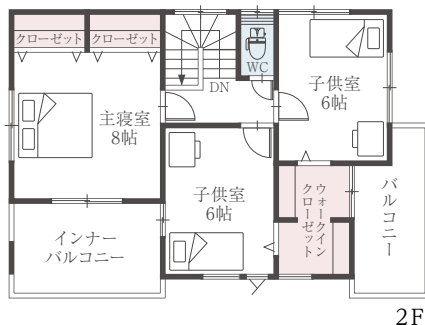
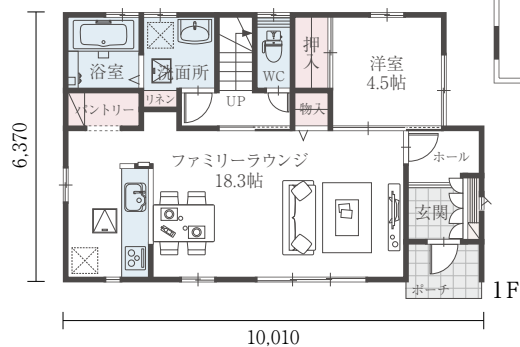
間口:10.01m / 奥行:6.37m



床面積  
1階: 17.42坪  
2階: 15.25坪  
合計: 32.67坪

## 24-S 029/32

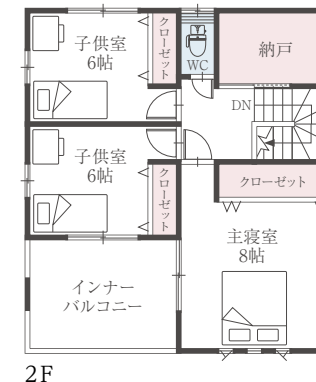
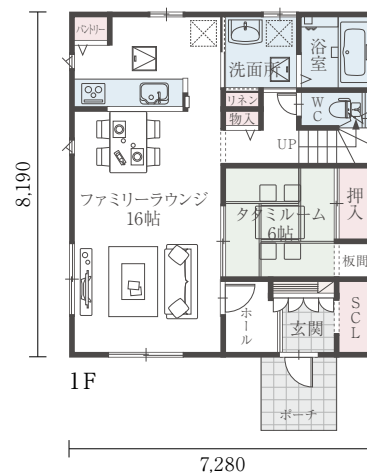
間口:10.01m / 奥行:6.37m



床面積  
1階: 18.00坪  
2階: 14.75坪  
合計: 32.75坪

## 24-S 030/33

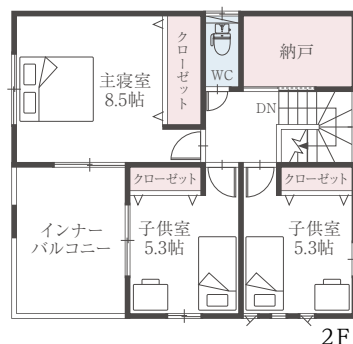
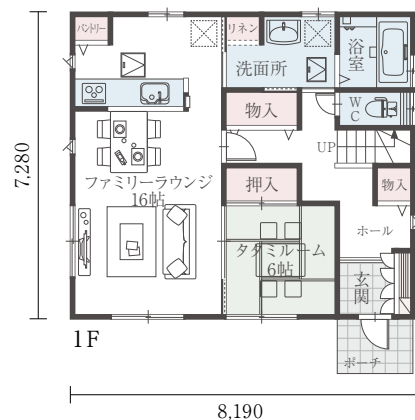
間口:7.28m / 奥行:8.19m



床面積  
1階: 18.00坪  
2階: 15.00坪  
合計: 33.00坪

## 24-S 031/33

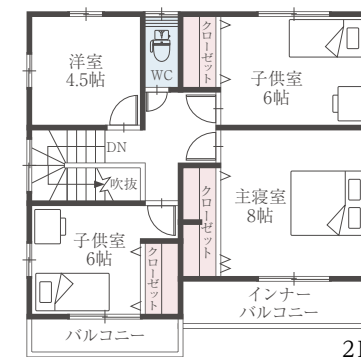
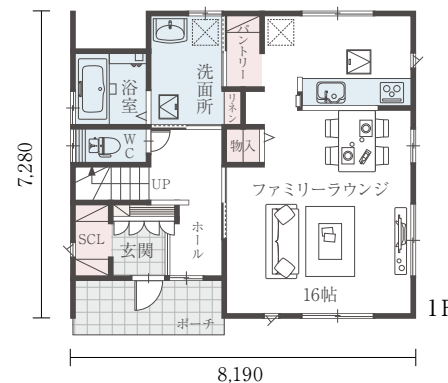
間口:8.19m / 奥行:7.28m



床面積  
1階: 18.00坪  
2階: 15.00坪  
合計: 33.00坪

## 24-S 032/33

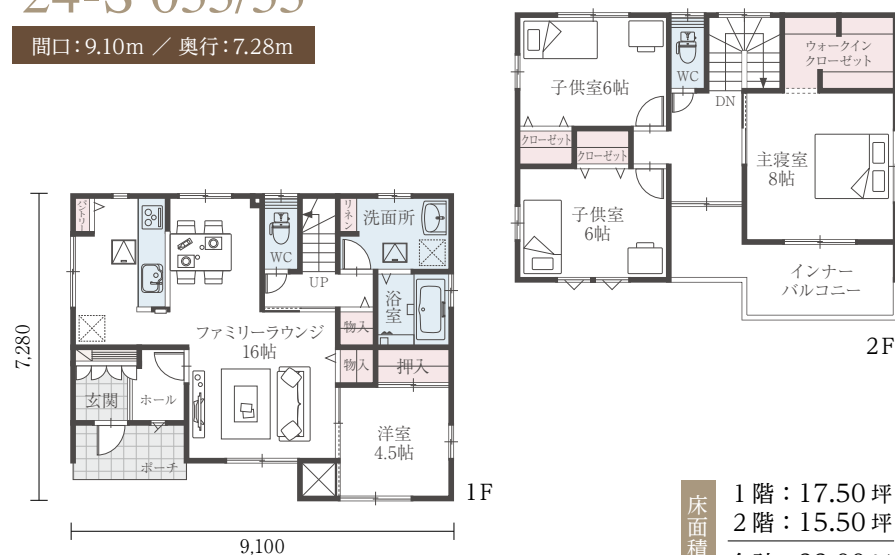
間口:8.19m / 奥行:7.28m



床面積  
1階: 16.50坪  
2階: 16.50坪  
合計: 33.00坪

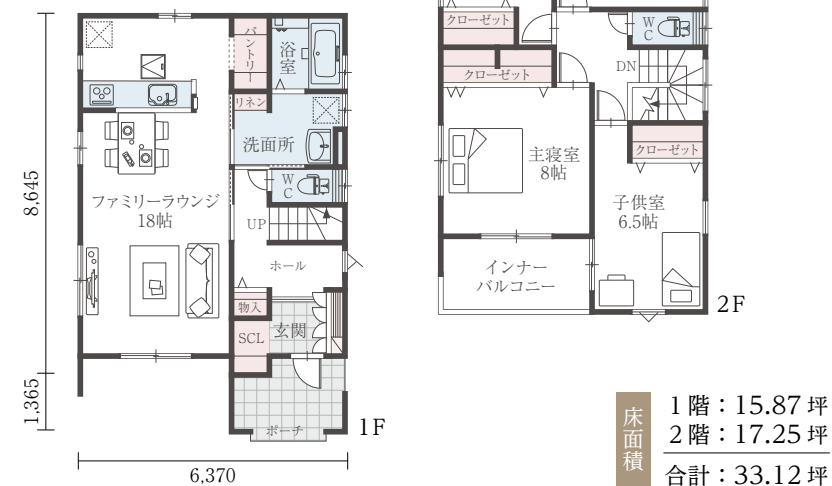
## 24-S 033/33

間口:9.10m / 奥行:7.28m



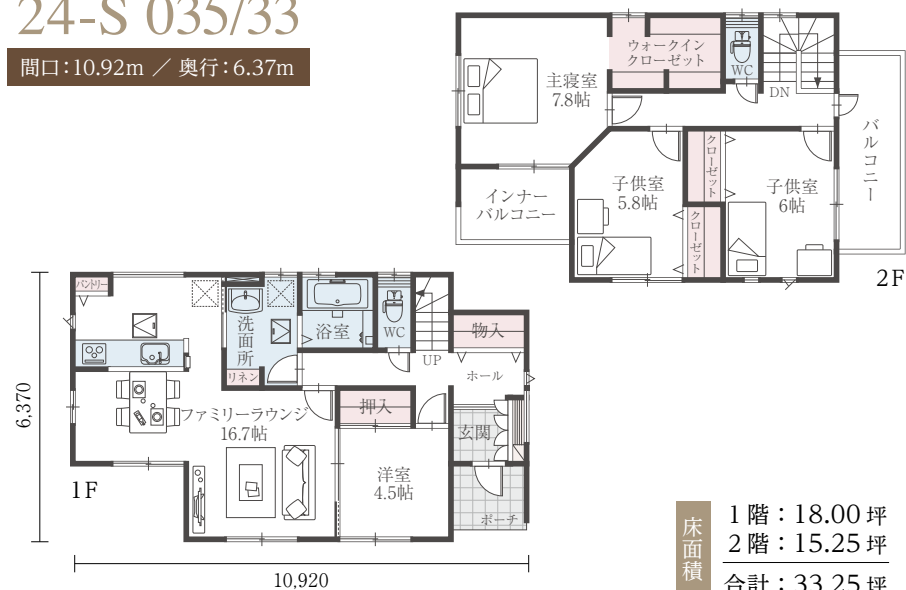
## 24-S 034/33

間口:6.37m / 奥行:8.64m



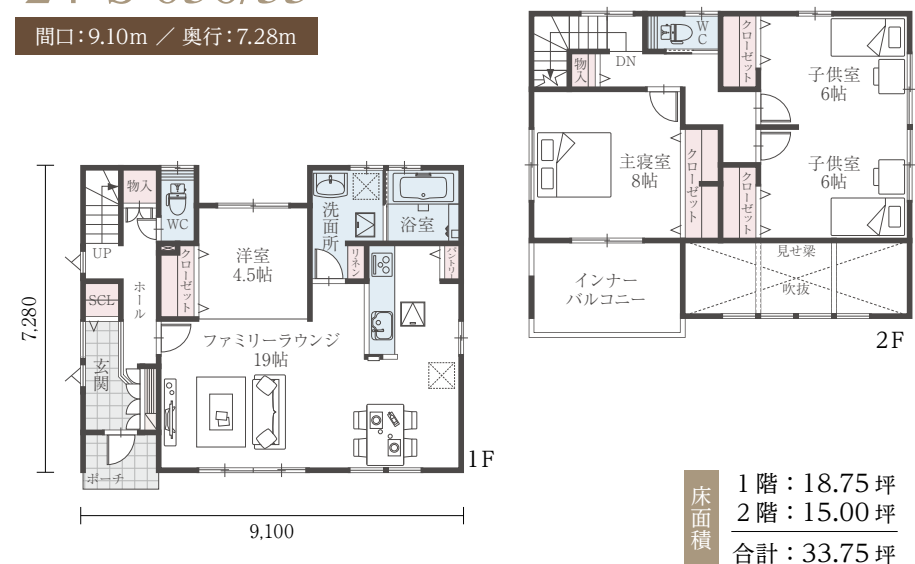
## 24-S 035/33

間口:10.92m / 奥行:6.37m



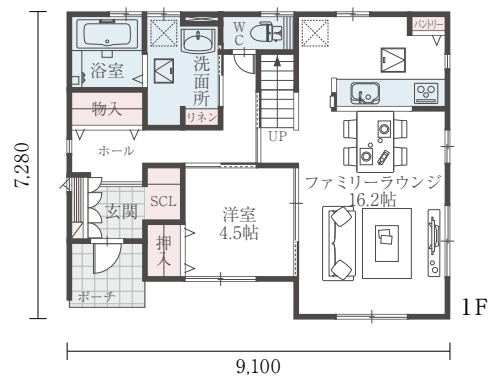
## 24-S 036/33

間口:9.10m / 奥行:7.28m



## 24-S 037/33

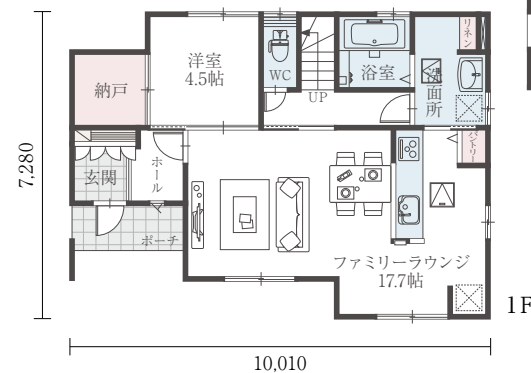
間口:9.10m / 奥行:7.28m



床面積  
1階: 18.00坪  
2階: 15.50坪  
合計: 33.50坪

## 24-S 038/33

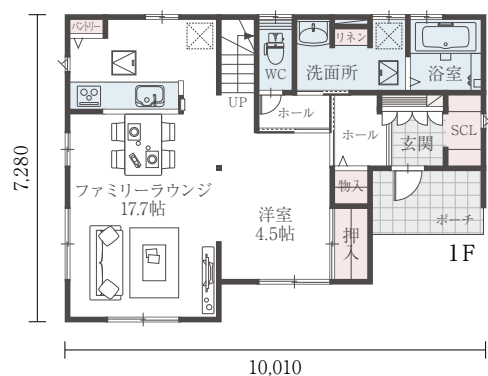
間口:10.01m / 奥行:7.28m



床面積  
1階: 18.25坪  
2階: 14.87坪  
合計: 33.12坪

## 24-S 039/33

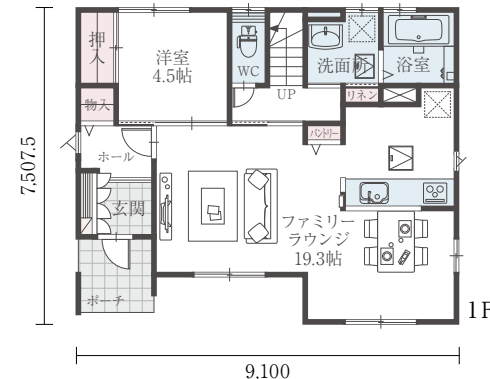
間口:10.01m / 奥行:7.28m



床面積  
1階: 18.00坪  
2階: 15.00坪  
合計: 33.00坪

## 24-S 040/34

間口:9.10m / 奥行:7.50m



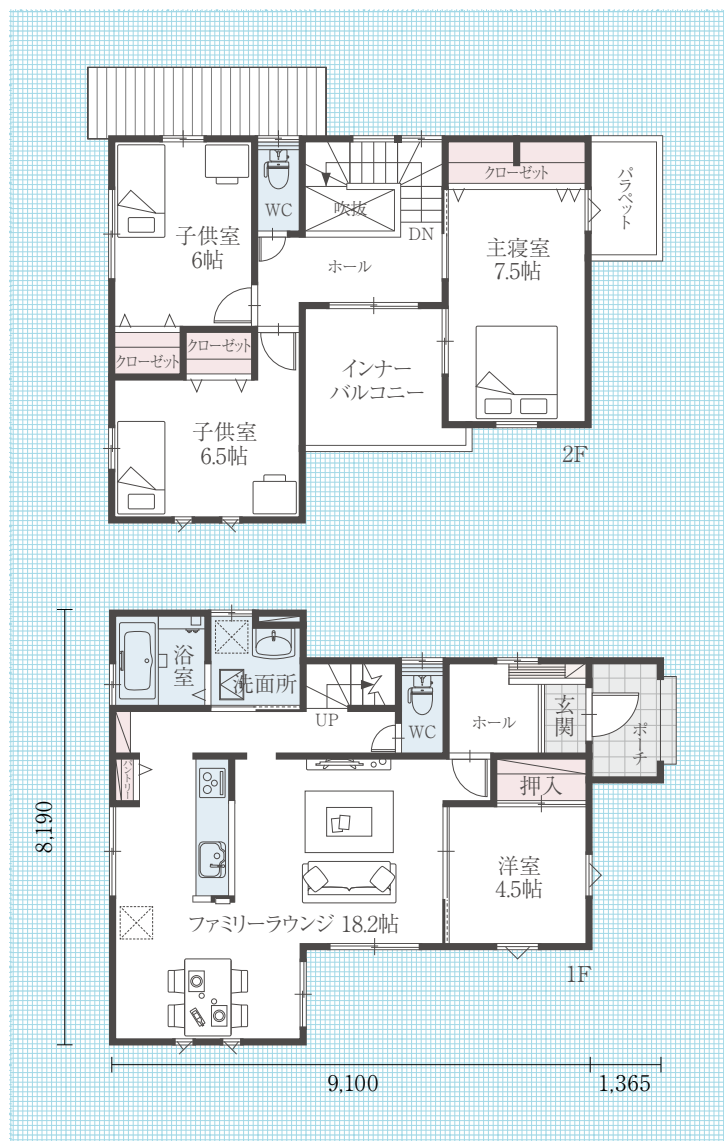
床面積  
1階: 18.12坪  
2階: 16.25坪  
合計: 34.37坪





# 24-EW 019/32

間口：9.10m / 奥行：8.19m



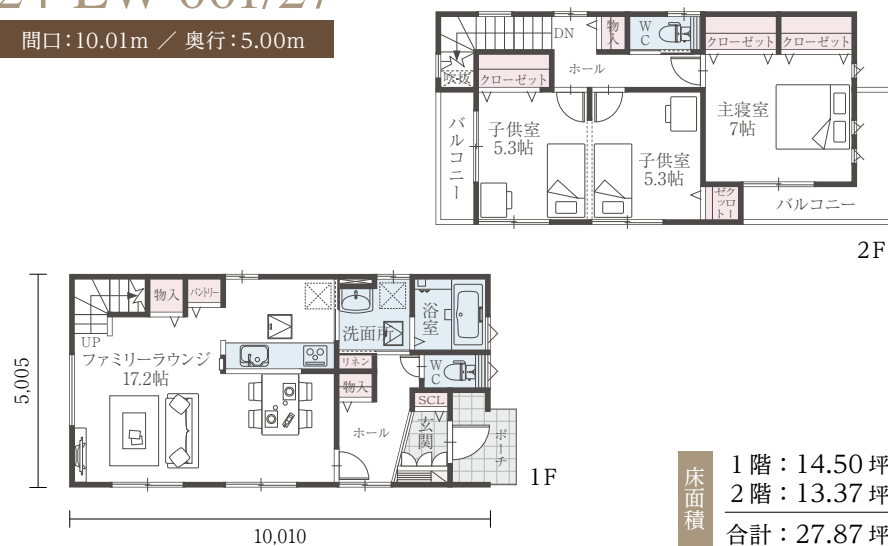
デザイン性のあるペニンシュラキッチンを採用。  
水廻りを機能的にまとめ、LDK形状に変化を与えることで  
実際より広く感じる間取りになっています。



現代のライフスタイルを考えた間取りを実現しています。  
ファミリーラウンジ隣の洋室4.5帖はテレワークスペースとしても使っていただけます。又、引き戸で仕切られているので、開放すればお子様のプレイスペースや来客時の宿泊スペースとして、多目的に使えるスペースになっています。

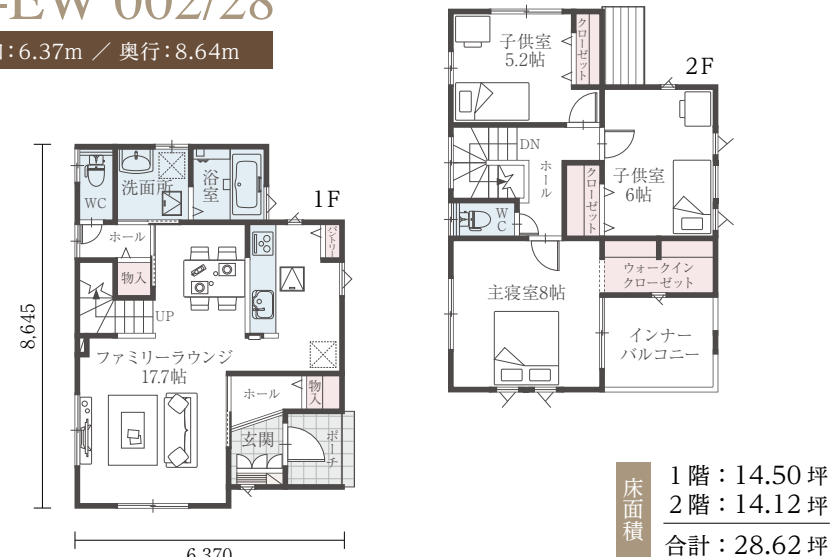
## 24-EW 001/27

間口:10.01m / 奥行:5.00m



## 24-EW 002/28

間口:6.37m / 奥行:8.64m



## 24-EW 003/28

間口:9.10m / 奥行:5.46m



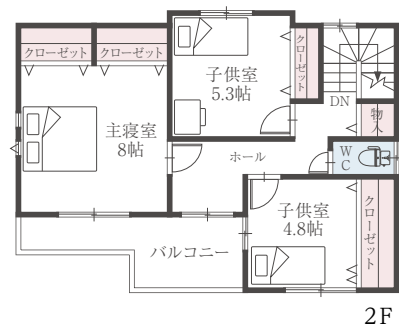
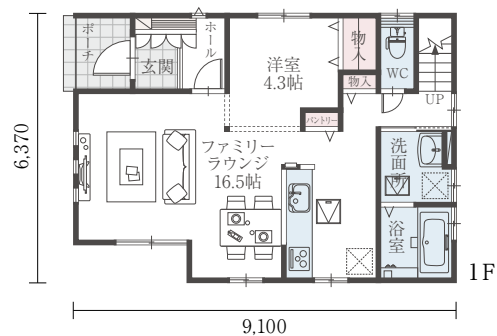
## 24-EW 004/29

間口:10.01m / 奥行:5.46m



## 24-EW 005/30

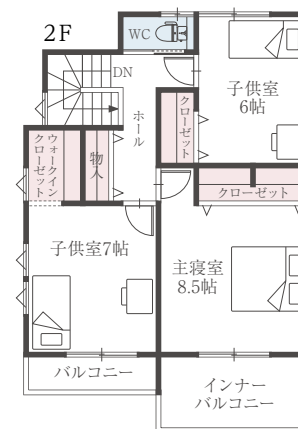
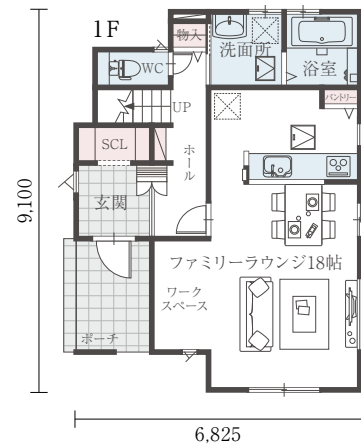
間口:9.10m / 奥行:6.37m



床面積  
1階: 16.00坪  
2階: 14.76坪  
合計: 30.76坪

## 24-EW 006/31

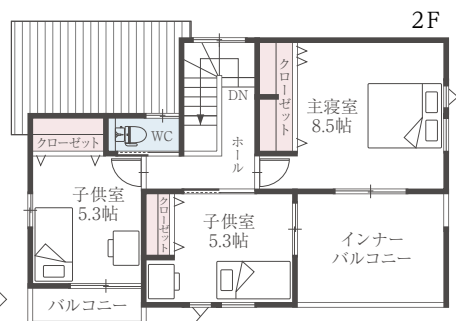
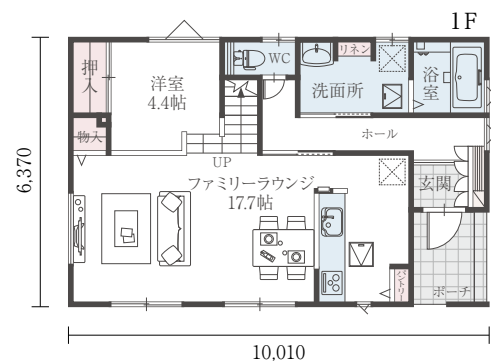
間口:6.82m / 奥行:9.10m



床面積  
1階: 15.50坪  
2階: 16.00坪  
合計: 31.50坪

## 24-EW 007/31

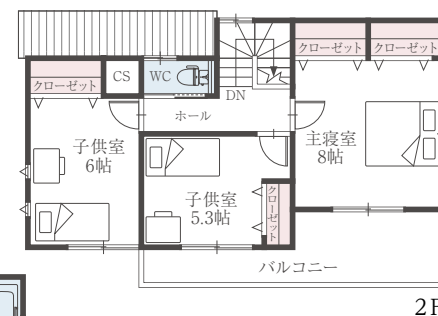
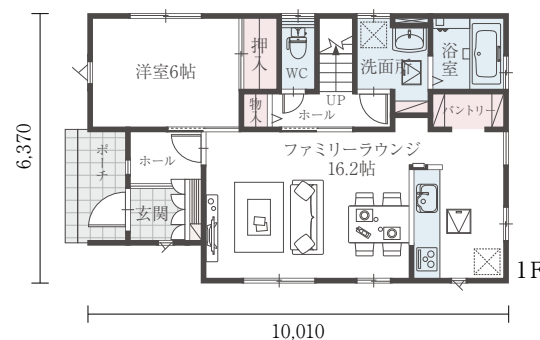
間口:10.01m / 奥行:6.37m



床面積  
1階: 18.00坪  
2階: 13.87坪  
合計: 31.87坪

## 24-EW 008/31

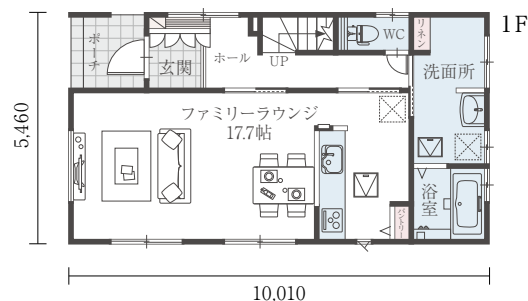
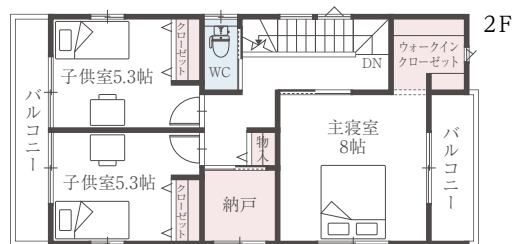
間口:10.01m / 奥行:6.37m



床面積  
1階: 17.75坪  
2階: 14.00坪  
合計: 31.75坪

## 24-EW 009/31

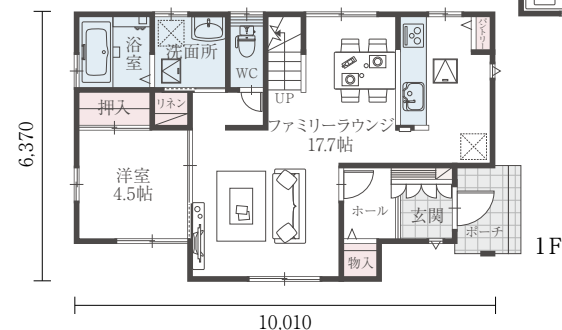
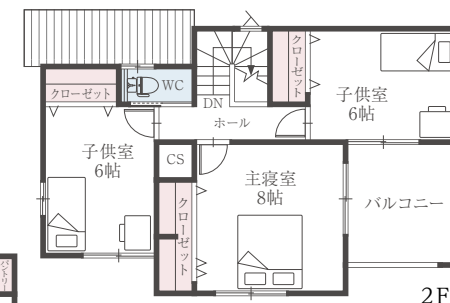
間口:10.01m / 奥行:5.46m



床面積  
1階: 15.50坪  
2階: 15.50坪  
合計: 31.00坪

## 24-EW 010/31

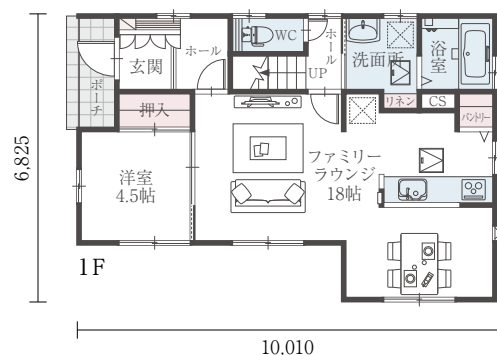
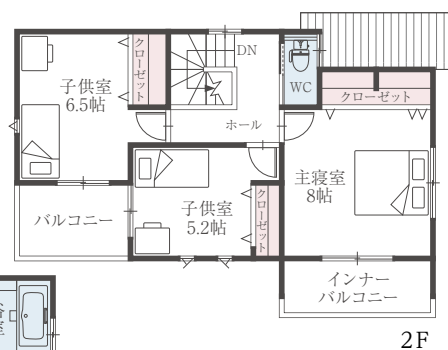
間口:10.01m / 奥行:6.37m



床面積  
1階: 17.25坪  
2階: 14.25坪  
合計: 31.25坪

## 24-EW 011/31

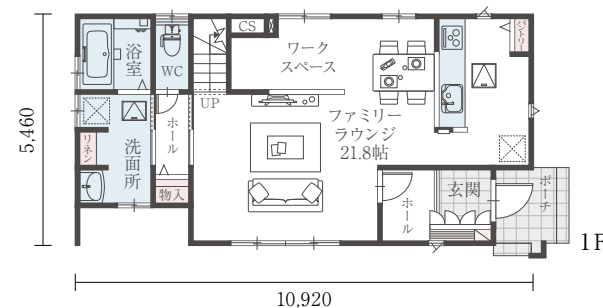
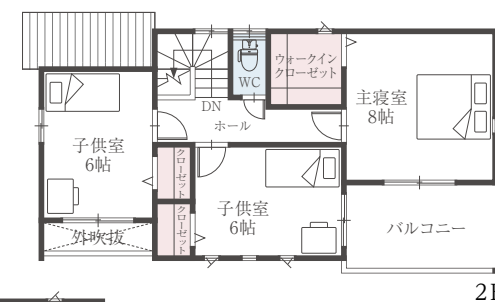
間口:10.01m / 奥行:6.82m



床面積  
1階: 17.12坪  
2階: 14.25坪  
合計: 31.37坪

## 24-EW 012/31

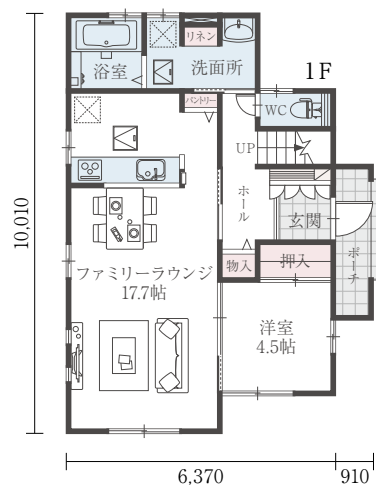
間口:10.92m / 奥行:5.46m



床面積  
1階: 16.75坪  
2階: 14.50坪  
合計: 31.25坪

## 24-EW 013/32

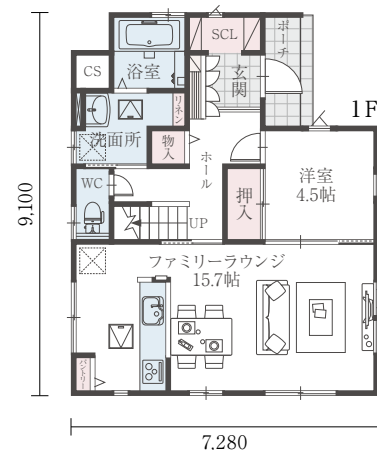
間口:6.37m / 奥行:10.01m



床面積  
1階: 17.50坪  
2階: 14.50坪  
合計: 32.00坪

## 24-EW 014/32

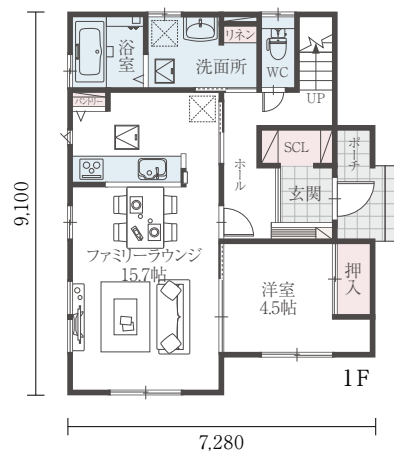
間口:7.28m / 奥行:9.10m



床面積  
1階: 17.25坪  
2階: 15.25坪  
合計: 32.50坪

## 24-EW 015/32

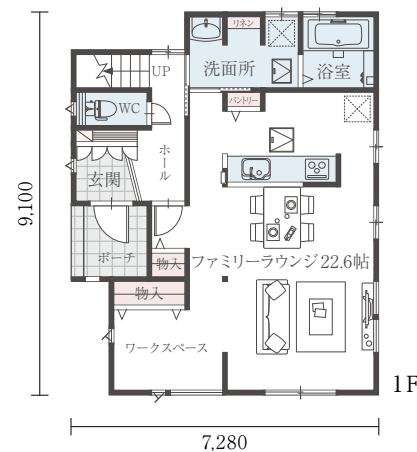
間口:7.28m / 奥行:9.10m



床面積  
1階: 17.50坪  
2階: 14.75坪  
合計: 32.25坪

## 24-EW 016/32

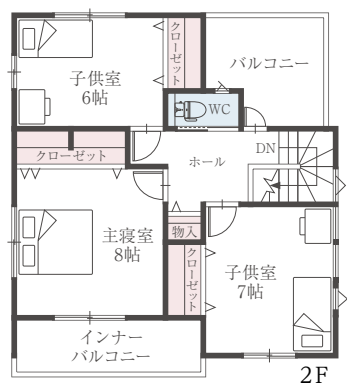
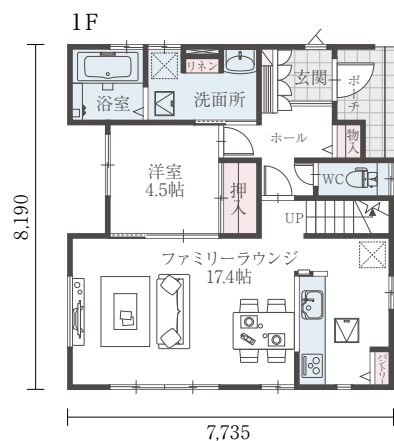
間口:7.28m / 奥行:9.10m



床面積  
1階: 17.50坪  
2階: 14.75坪  
合計: 32.25坪

## 24-EW 017/32

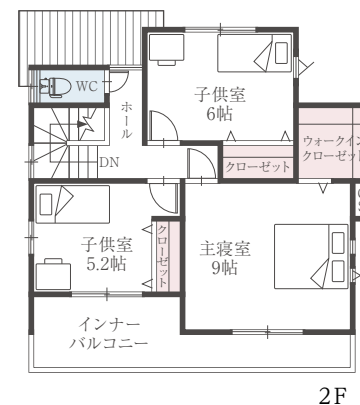
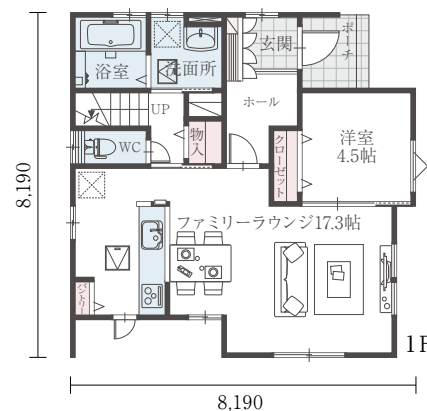
間口:7.73m / 奥行:8.19m



床面積  
1階: 17.43坪  
2階: 15.50坪  
合計: 32.93坪

## 24-EW 018/32

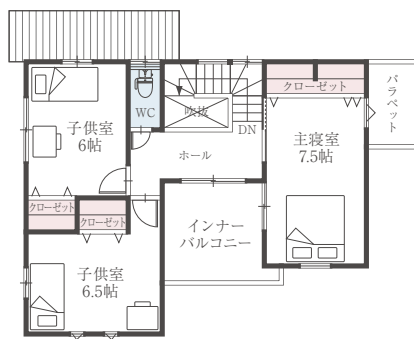
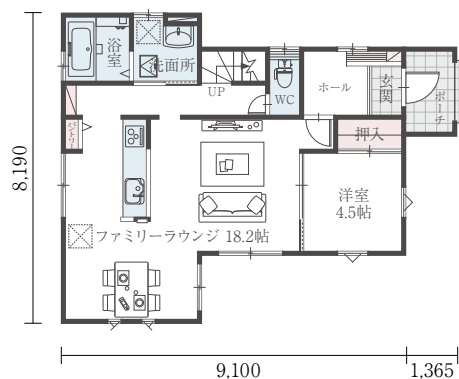
間口:8.19m / 奥行:8.19m



床面積  
1階: 17.25坪  
2階: 14.75坪  
合計: 32.00坪

## 24-EW 019/32

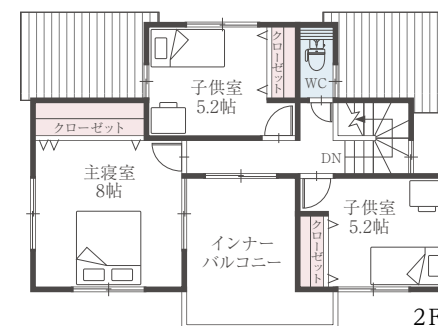
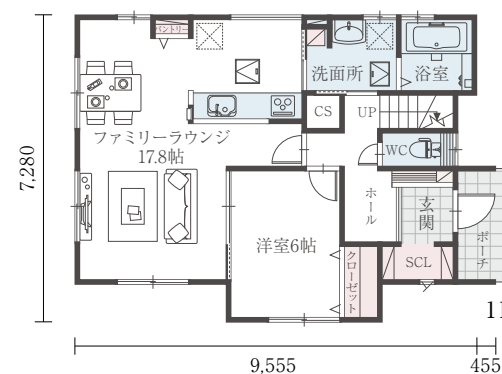
間口:9.10m / 奥行:8.19m



床面積  
1階: 18.00坪  
2階: 14.62坪  
合計: 32.62坪

## 24-EW 020/32

間口:9.55m / 奥行:7.28m

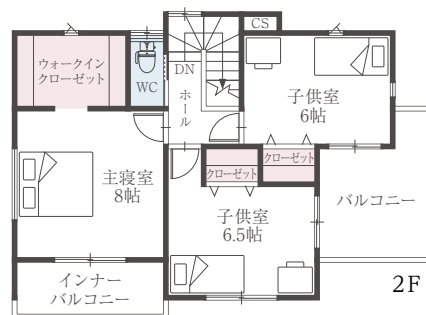
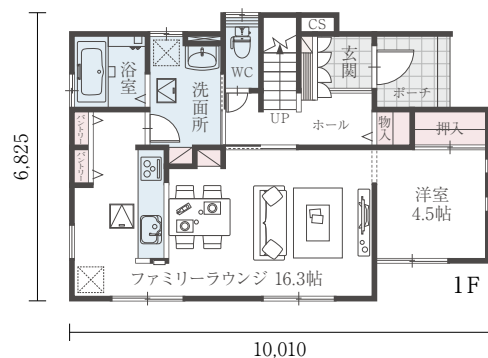


床面積  
1階: 18.50坪  
2階: 13.50坪  
合計: 32.00坪



## 24-EW 021/32

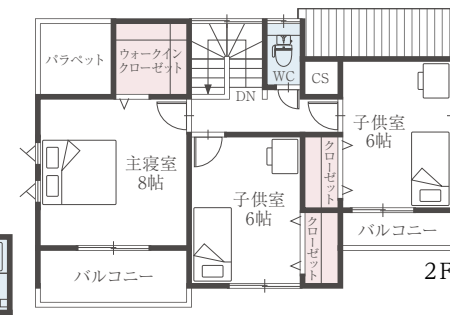
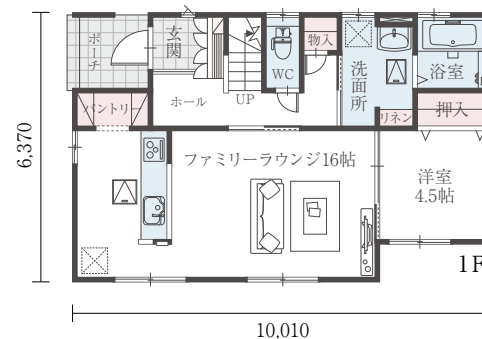
間口:10.01m / 奥行:6.82m



床面積  
1階: 17.25坪  
2階: 14.75坪  
合計: 32.00坪

## 24-EW 022/32

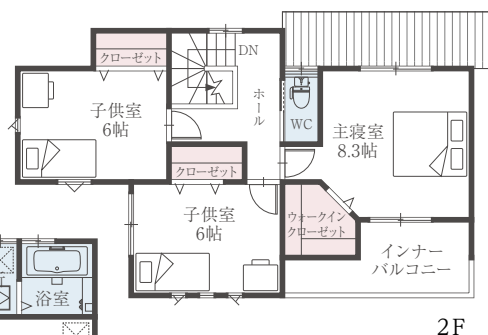
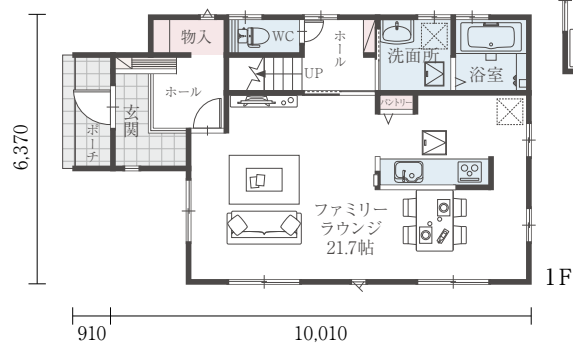
間口:10.01m / 奥行:6.37m



床面積  
1階: 17.50坪  
2階: 14.50坪  
合計: 32.00坪

## 24-EW 023/32

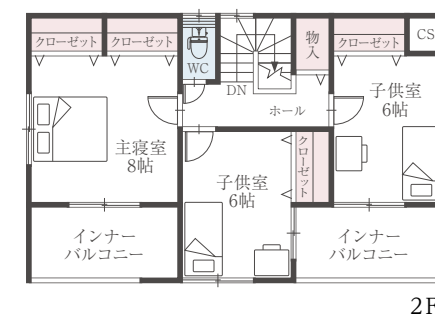
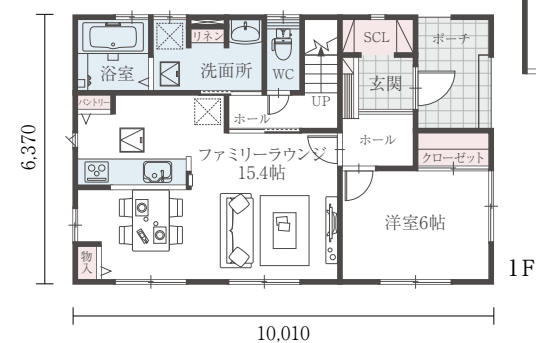
間口:10.01m / 奥行:6.37m



床面積  
1階: 17.50坪  
2階: 15.00坪  
合計: 32.50坪

## 24-EW 024/32

間口:10.01m / 奥行:6.37m



床面積  
1階: 17.75坪  
2階: 15.00坪  
合計: 32.75坪

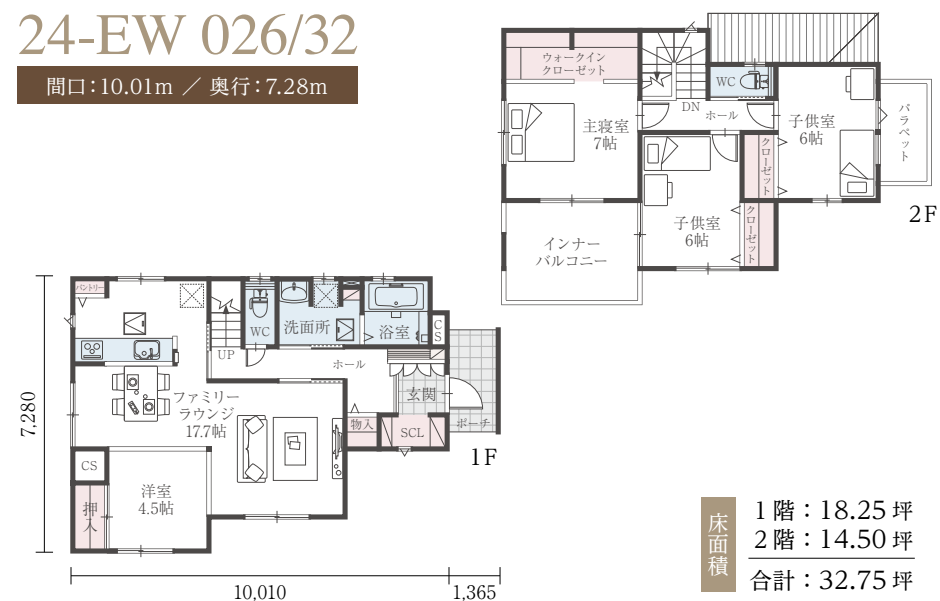
## 24-EW 025/32

間口:10.01m / 奥行:6.37m



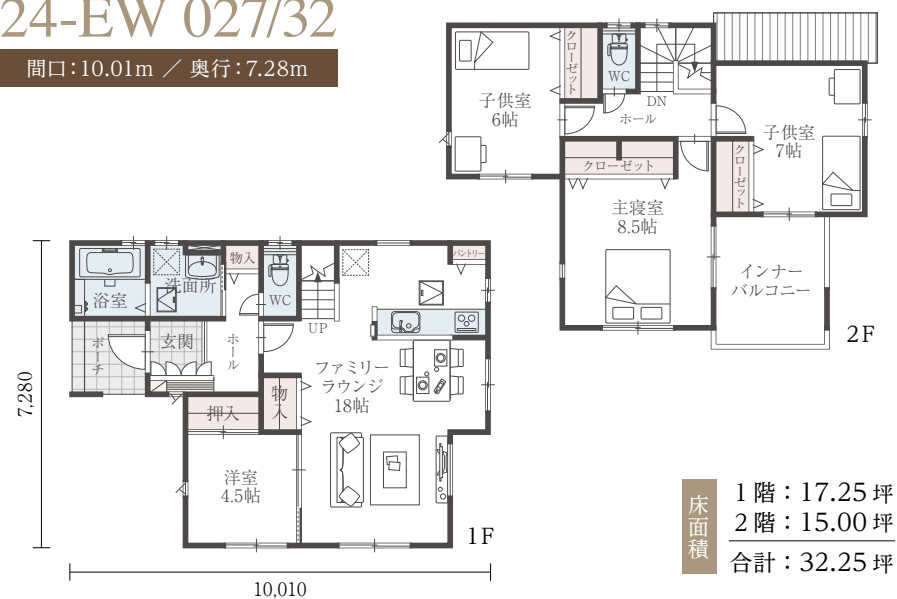
## 24-EW 026/32

間口:10.01m / 奥行:7.28m



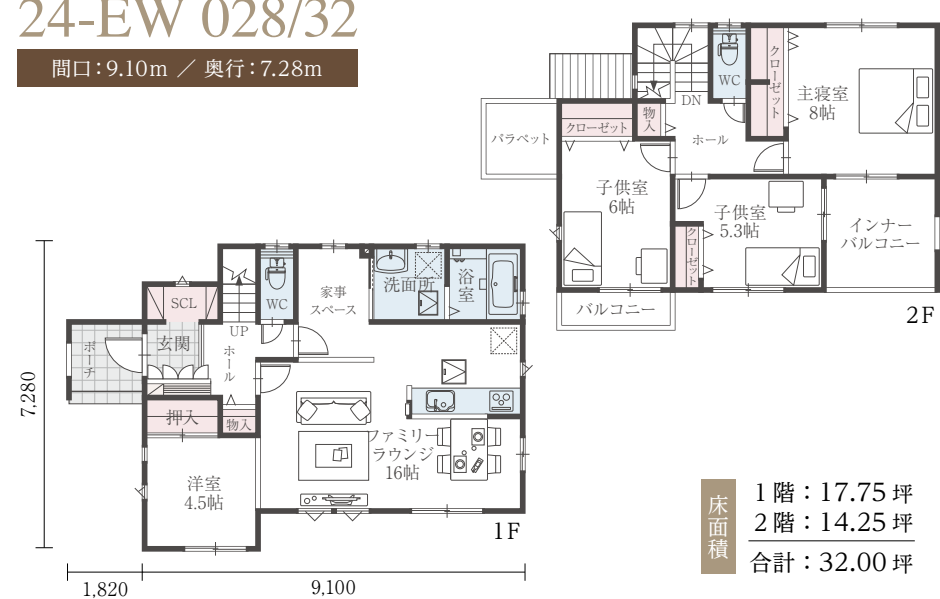
## 24-EW 027/32

間口:10.01m / 奥行:7.28m



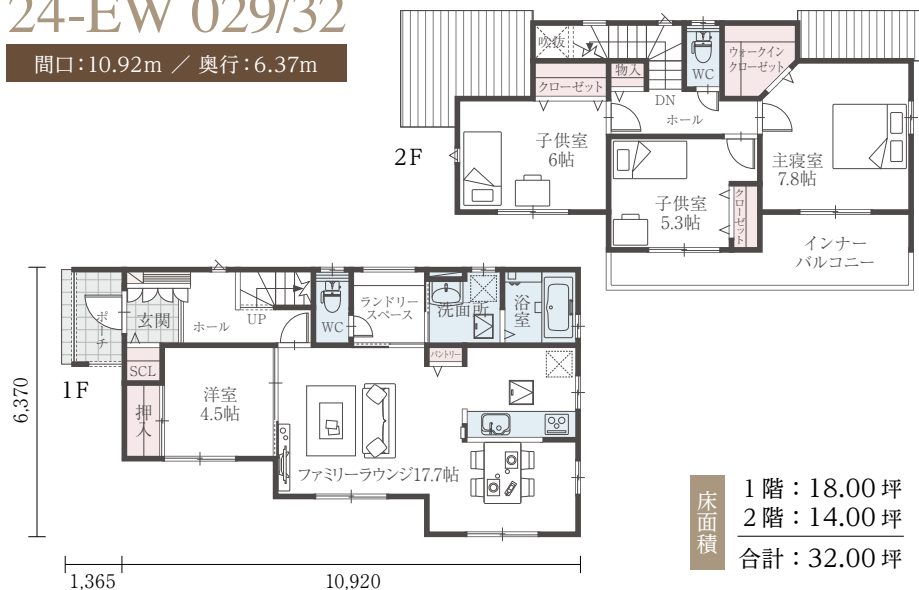
## 24-EW 028/32

間口:9.10m / 奥行:7.28m



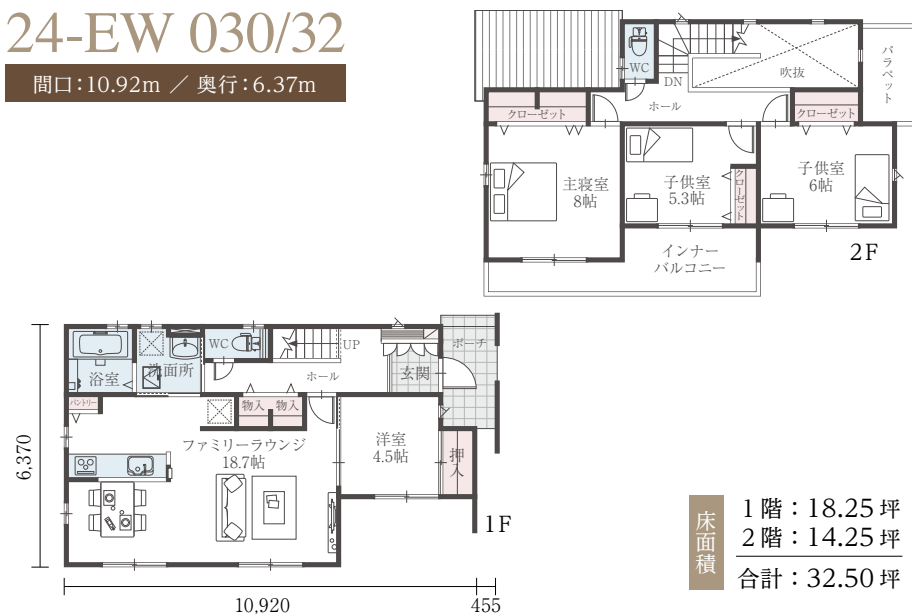
## 24-EW 029/32

間口:10.92m / 奥行:6.37m



## 24-EW 030/32

間口:10.92m / 奥行:6.37m



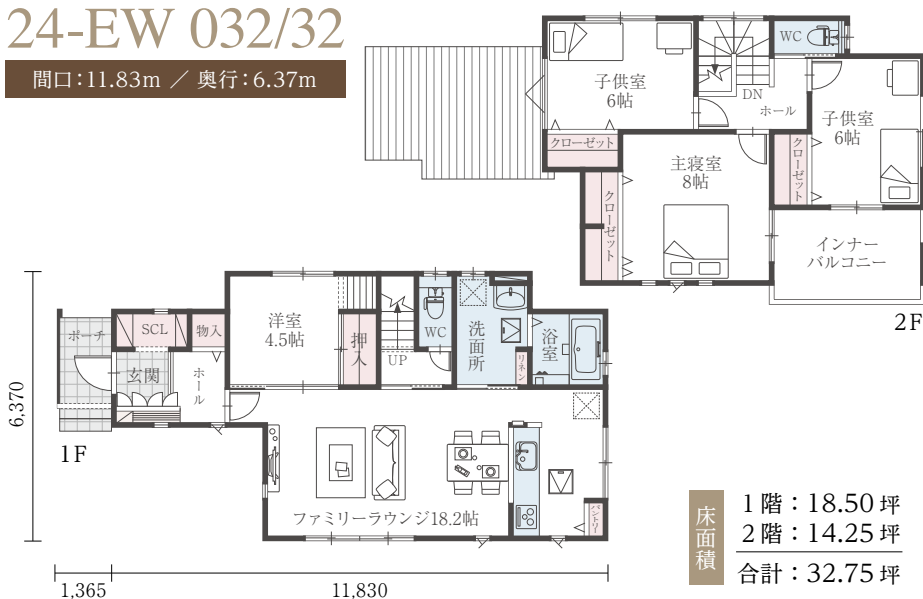
## 24-EW 031/32

間口:11.83m / 奥行:5.46m



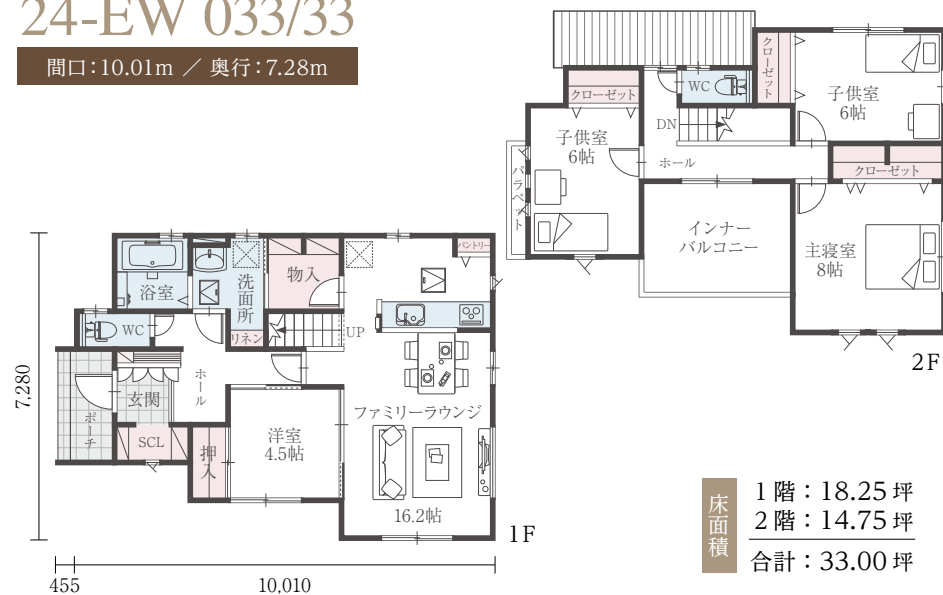
## 24-EW 032/32

間口:11.83m / 奥行:6.37m



## 24-EW 033/33

間口:10.01m / 奥行:7.28m



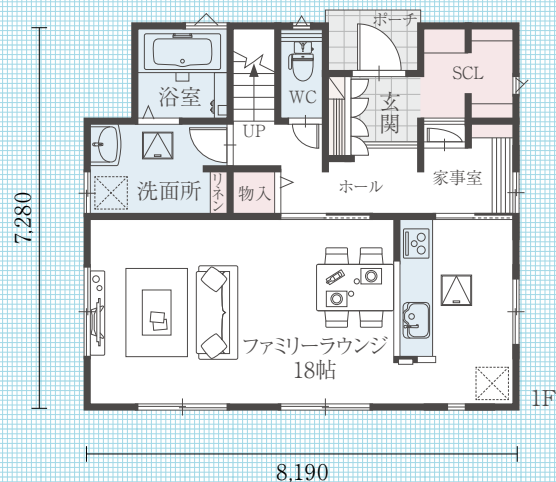
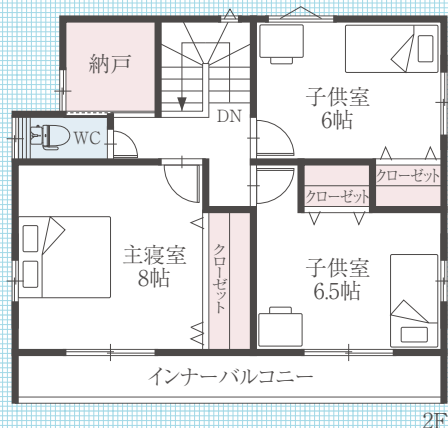
## 24-EW 034/33

間口:11.83m / 奥行:5.46m



# 24-N 028/32

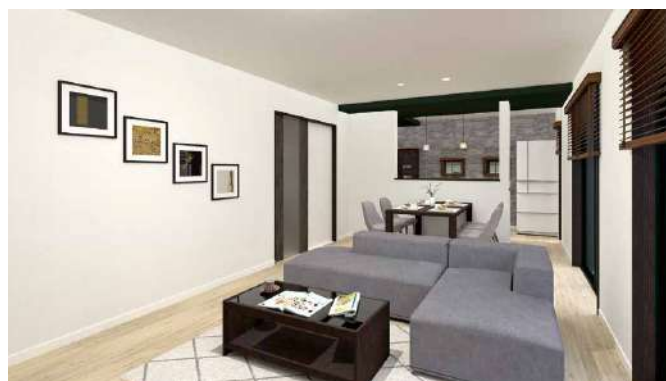
間口：8.19m / 奥行：7.28m



床面積	1階：17.00坪
	2階：15.25坪
	合計：32.25坪



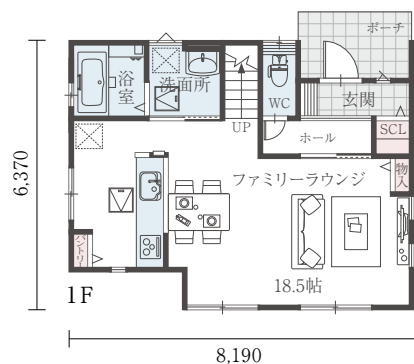
北向きの大きなメリットは南側スペースを有効活用できること。ファミリーラウンジを南側に配置し、掃き出し窓を2箇所設けた明るく風通しの良い空間になっています。



最大の特徴は2箇所の+α収納。  
玄関横の2帖のシューズクロークは腰壁で2つにセパレート。備え付けのハンガーパイプ・枕棚はコートやアウトドア用品を収納できます。又2箇所の可動棚はブーツもラクラク収納。  
2Fの2帖の納戸は季節ものの服や布団の収納もちろんですが、お子様の秘密基地スペースとしても使っていただけます。

## 24-N 001/28

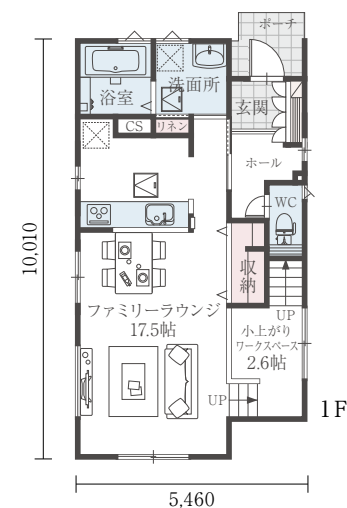
間口:8.19m / 奥行:6.37m



床面積  
1階: 14.25坪  
2階: 14.62坪  
合計: 28.87坪

## 24-N 002/29

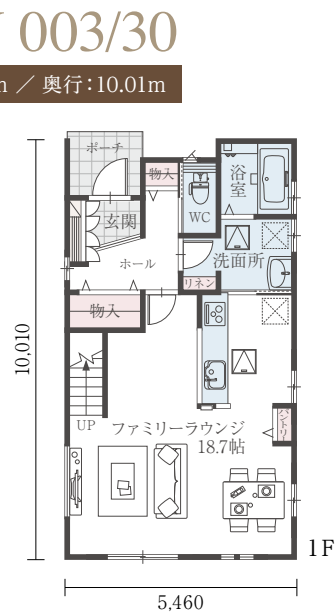
間口:5.46m / 奥行:10.01m



床面積  
1階: 15.37坪  
2階: 14.43坪  
合計: 29.81坪

## 24-N 003/30

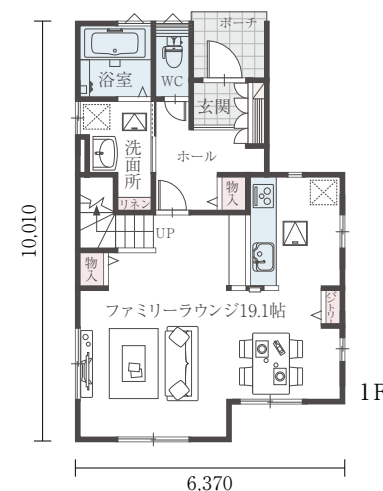
間口:5.46m / 奥行:10.01m



床面積  
1階: 15.50坪  
2階: 14.50坪  
合計: 30.00坪

## 24-N 004/30

間口:6.37m / 奥行:10.01m

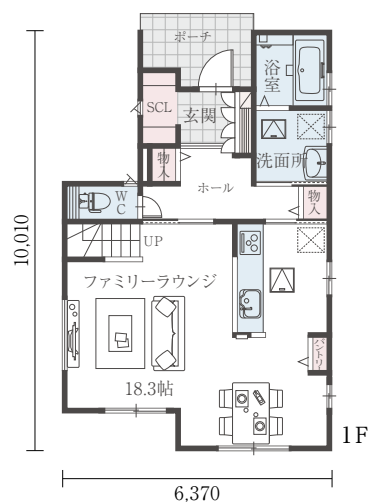


床面積  
1階: 15.75坪  
2階: 14.75坪  
合計: 30.50坪



## 24-N 005/30

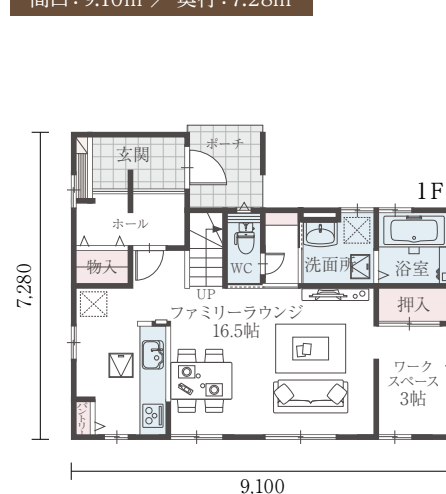
間口:6.37m / 奥行:10.01m



床面積  
1階: 15.50坪  
2階: 15.25坪  
合計: 30.75坪

## 24-N 006/30

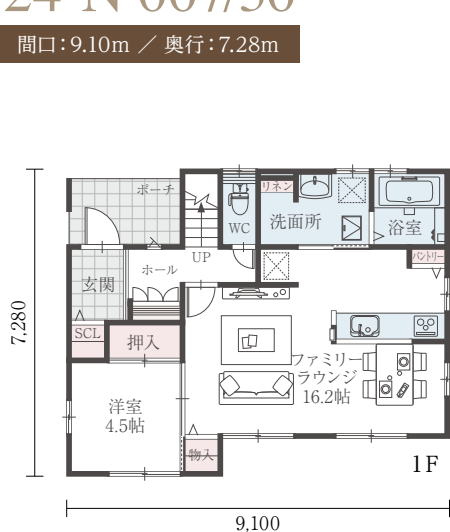
間口:9.10m / 奥行:7.28m



床面積  
1階: 16.50坪  
2階: 14.25坪  
合計: 30.75坪

## 24-N 007/30

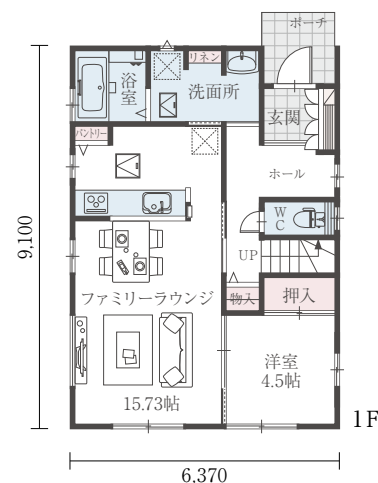
間口:9.10m / 奥行:7.28m



床面積  
1階: 17.00坪  
2階: 13.81坪  
合計: 30.81坪

## 24-N 008/31

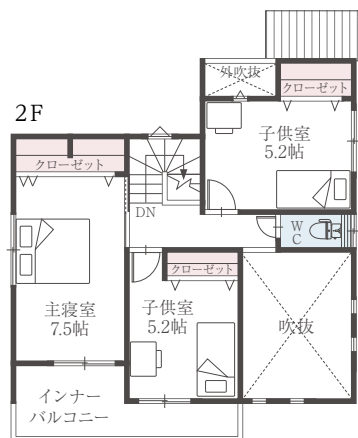
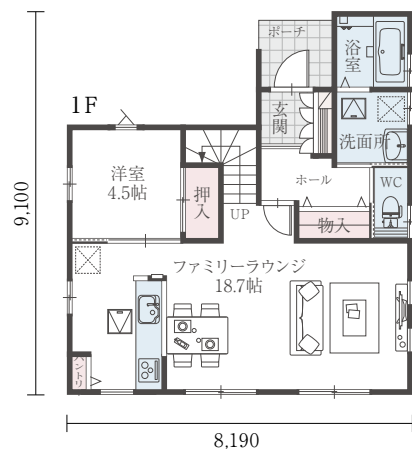
間口:6.37m / 奥行:9.10m



床面積  
1階: 17.00坪  
2階: 14.50坪  
合計: 31.50坪

## 24-N 009/31

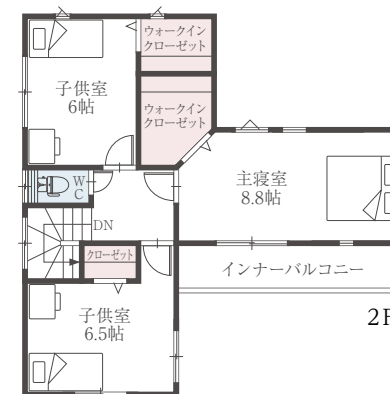
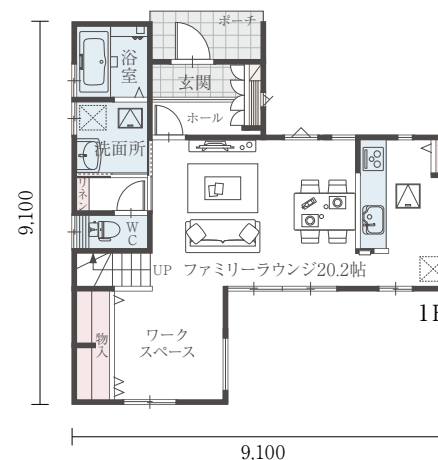
間口:8.19m / 奥行:9.10m



床面積  
1階: 17.75坪  
2階: 13.50坪  
合計: 31.25坪

## 24-N 010/31

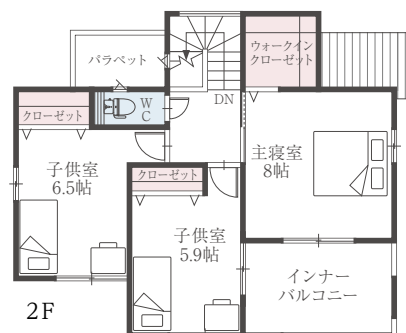
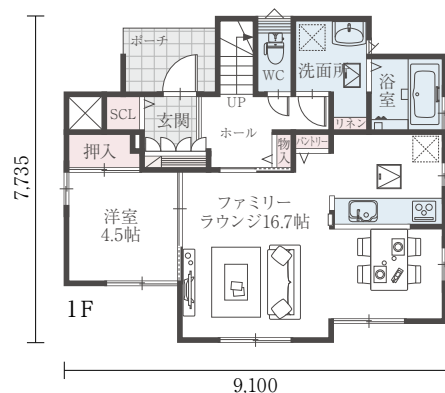
間口:9.10m / 奥行:9.10m



床面積  
1階: 16.00坪  
2階: 15.25坪  
合計: 31.25坪

## 24-N 011/31

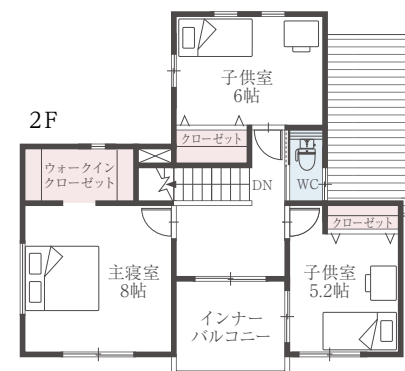
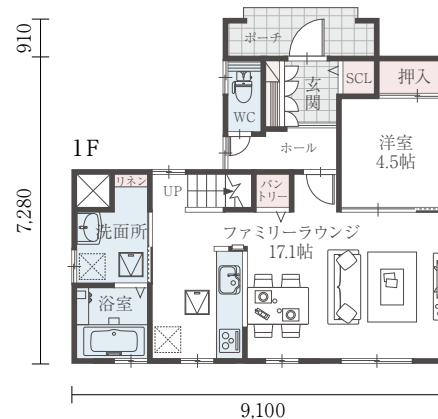
間口:9.10m / 奥行:7.73m



床面積  
1階: 17.00坪  
2階: 14.62坪  
合計: 31.62坪

## 24-N 012/31

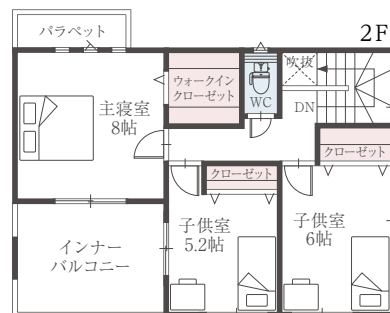
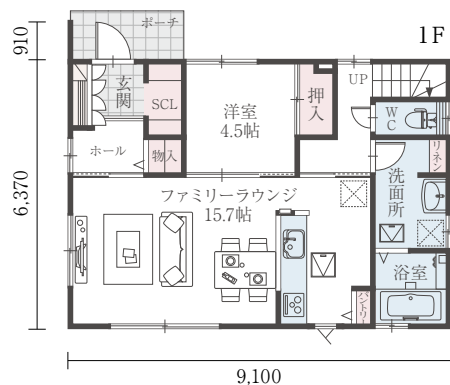
間口:9.10m / 奥行:7.28m



床面積  
1階: 16.75坪  
2階: 14.87坪  
合計: 31.62坪

## 24-N 013/31

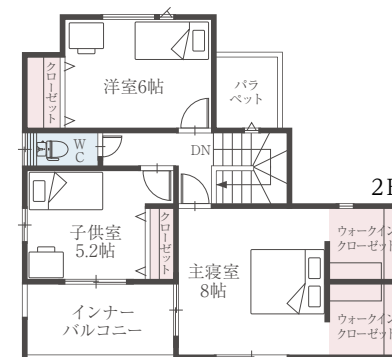
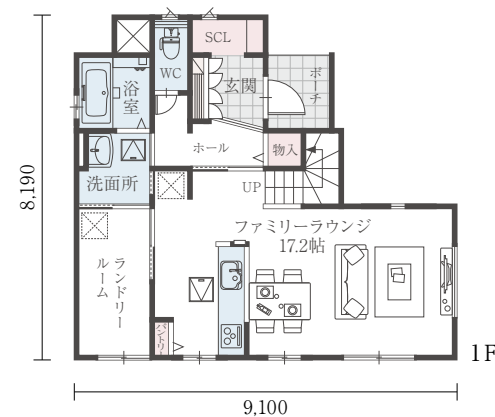
間口:9.10m / 奥行:6.37m



床面積  
1階: 17.50坪  
2階: 14.25坪  
合計: 31.75坪

## 24-N 014/31

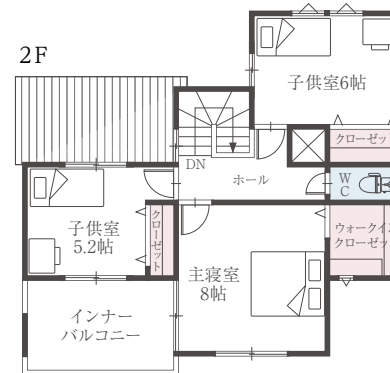
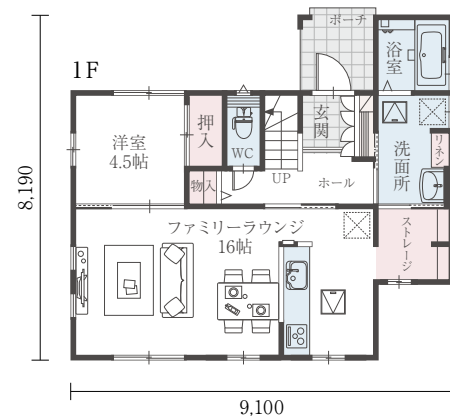
間口:9.10m / 奥行:8.19m



床面積  
1階: 16.75坪  
2階: 15.00坪  
合計: 31.75坪

## 24-N 015/31

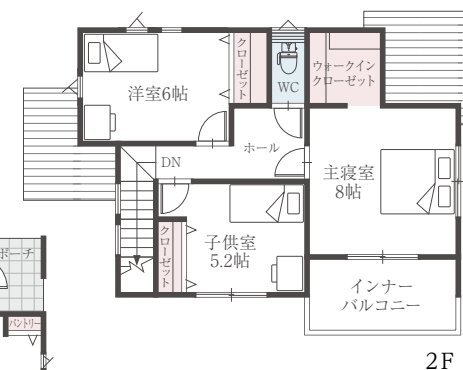
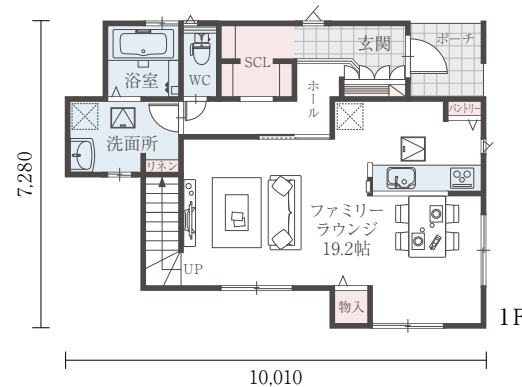
間口:9.10m / 奥行:8.19m



床面積  
1階: 17.50坪  
2階: 14.25坪  
合計: 31.75坪

## 24-N 016/31

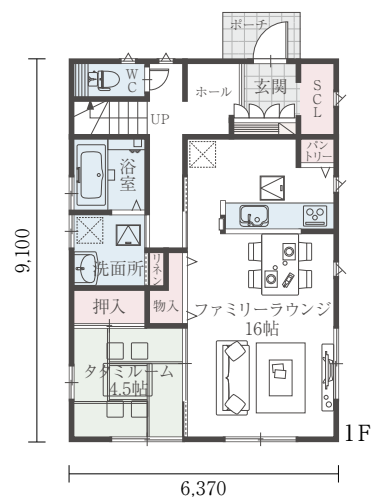
間口:10.01m / 奥行:7.28m



床面積  
1階: 17.25坪  
2階: 14.50坪  
合計: 31.75坪

## 24-N 017/32

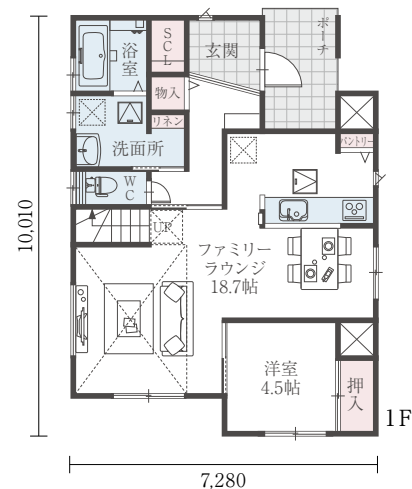
間口:6.37m / 奥行:9.10m



床面積  
1階: 17.50坪  
2階: 14.50坪  
合計: 32.00坪

## 24-N 018/32

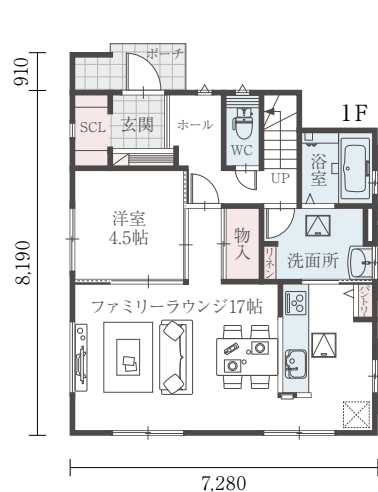
間口:7.28m / 奥行:10.01m



床面積  
1階: 18.50坪  
2階: 14.25坪  
合計: 32.75坪

## 24-N 019/32

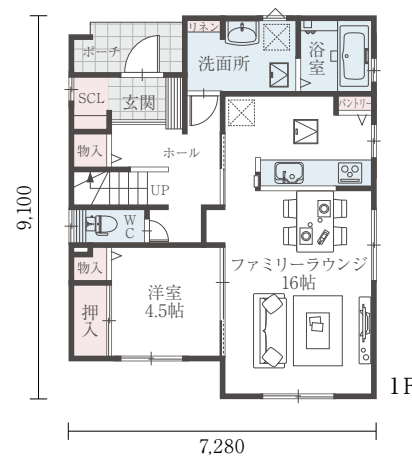
間口:7.28m / 奥行:8.19m



床面積  
1階: 17.50坪  
2階: 15.00坪  
合計: 32.50坪

## 24-N 020/32

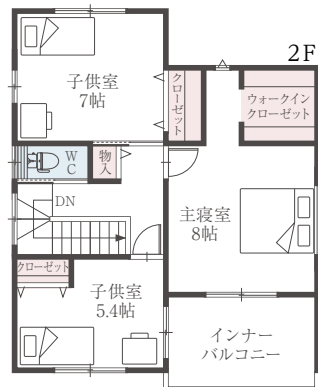
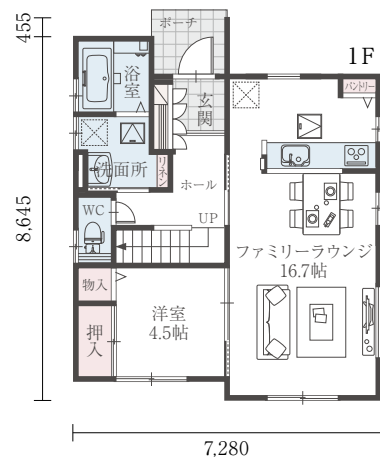
間口:7.28m / 奥行:9.10m



床面積  
1階: 17.87坪  
2階: 14.62坪  
合計: 32.49坪

## 24-N 021/32

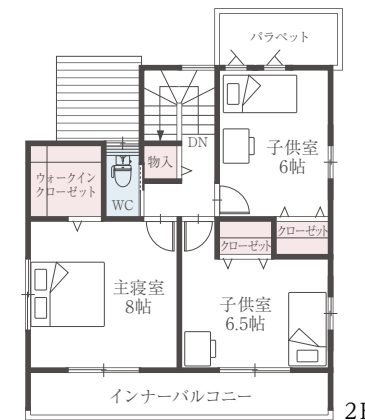
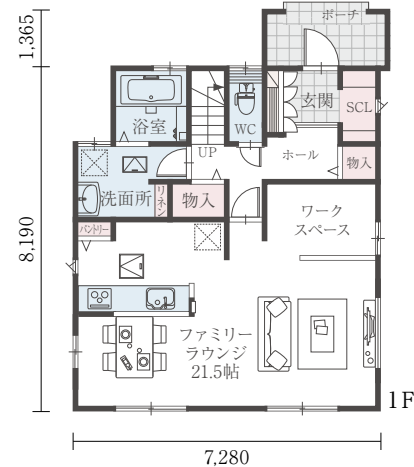
間口:7.28m / 奥行:8.64m



床面積  
1階: 17.00坪  
2階: 15.50坪  
合計: 32.50坪

## 24-N 022/32

間口:7.28m / 奥行:8.19m

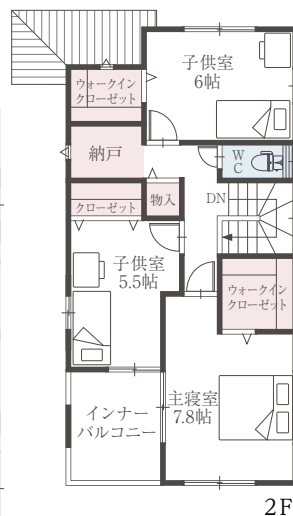
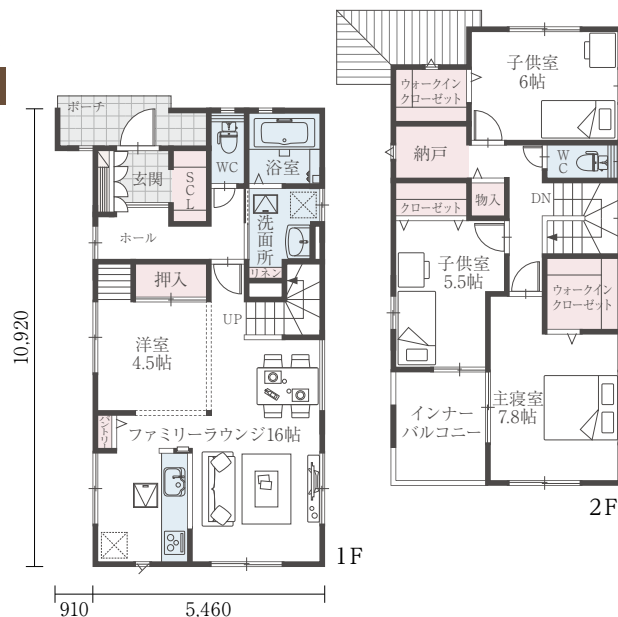


床面積  
1階: 17.50坪  
2階: 14.50坪  
合計: 32.00坪

## 24-N 023/32

間口:5.46m / 奥行:10.92m

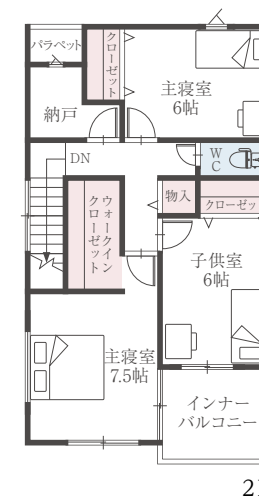
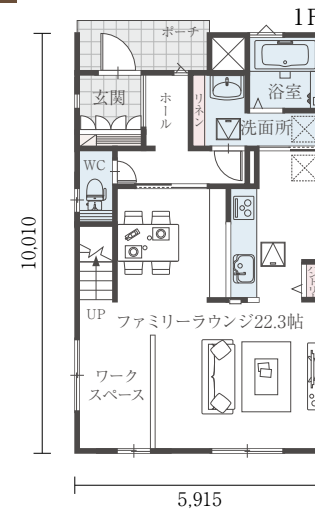
床面積  
1階: 17.25坪  
2階: 15.62坪  
合計: 32.87坪



## 24-N 024/32

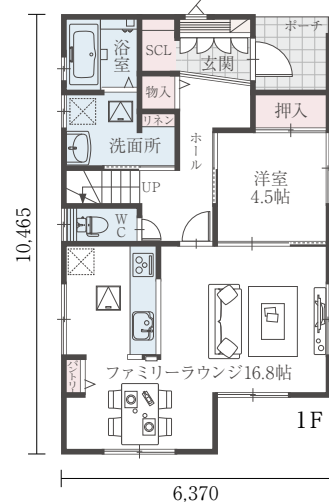
間口:5.91m / 奥行:10.01m

床面積  
1階: 16.75坪  
2階: 16.00坪  
合計: 32.75坪



## 24-N 025/32

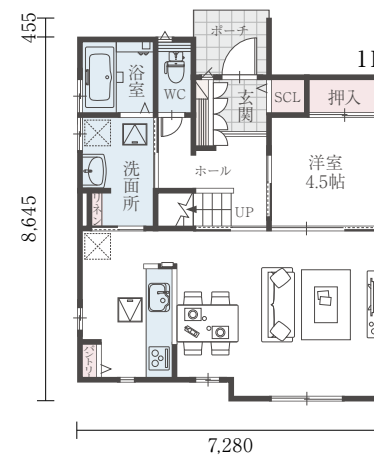
間口:6.37m / 奥行:10.46m



床面積  
1階: 18.00坪  
2階: 14.50坪  
合計: 32.50坪

## 24-N 026/32

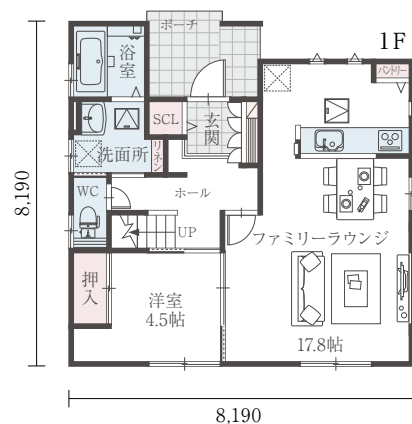
間口:7.28m / 奥行:8.64m



床面積  
1階: 17.25坪  
2階: 15.00坪  
合計: 32.25坪

## 24-N 027/32

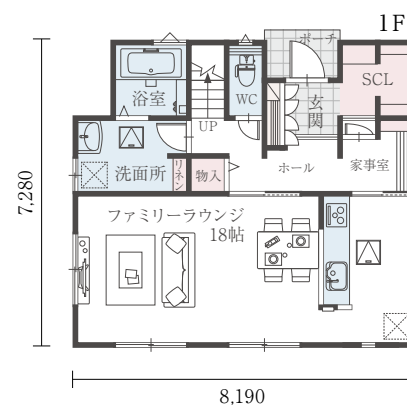
間口:8.19m / 奥行:8.19m



床面積  
1階: 17.75坪  
2階: 15.00坪  
合計: 32.75坪

## 24-N 028/32

間口:8.19m / 奥行:7.28m

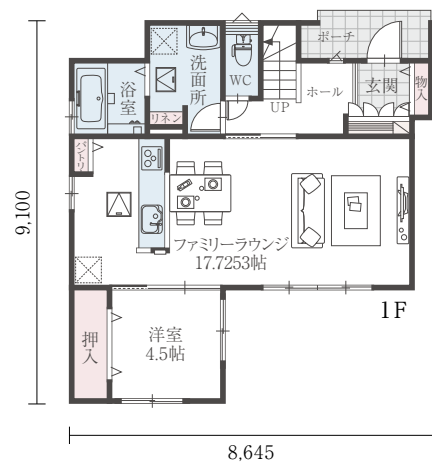


床面積  
1階: 17.00坪  
2階: 15.25坪  
合計: 32.25坪



## 24-N 029/32

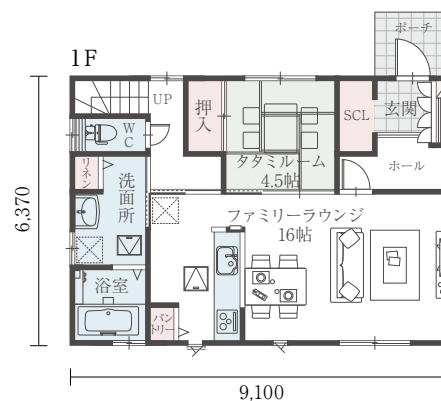
間口:8.64m / 奥行:9.10m



床面積  
1階: 17.68坪  
2階: 14.75坪  
合計: 32.43坪

## 24-N 030/32

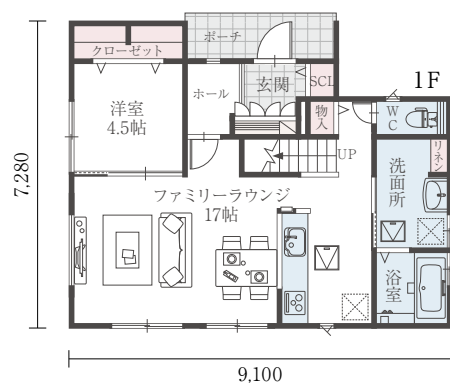
間口:9.10m / 奥行:6.37m



床面積  
1階: 17.50坪  
2階: 14.50坪  
合計: 32.00坪

## 24-N 031/32

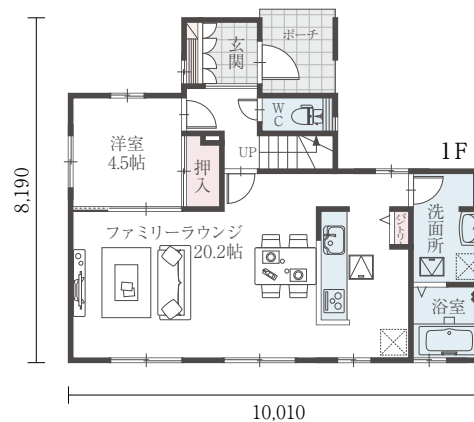
間口:9.10m / 奥行:7.28m



床面積  
1階: 17.50坪  
2階: 15.00坪  
合計: 32.50坪

## 24-N 032/32

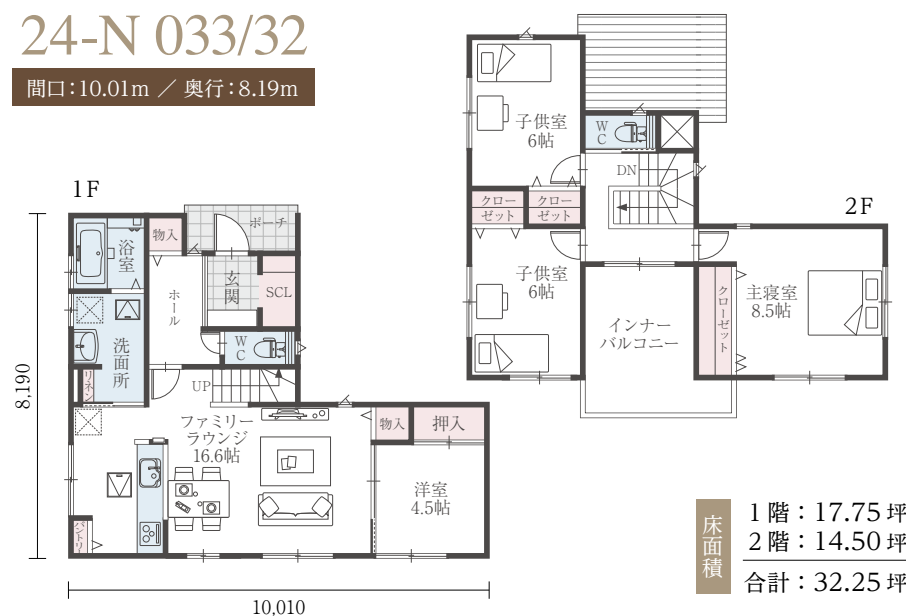
間口:10.01m / 奥行:8.19m



床面積  
1階: 18.25坪  
2階: 13.75坪  
合計: 32.00坪

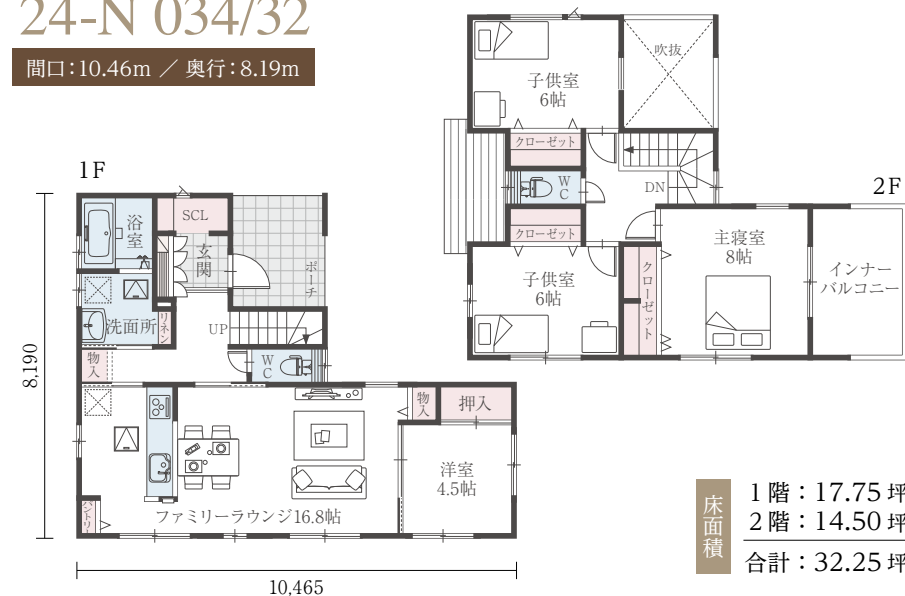
## 24-N 033/32

間口:10.01m / 奥行:8.19m



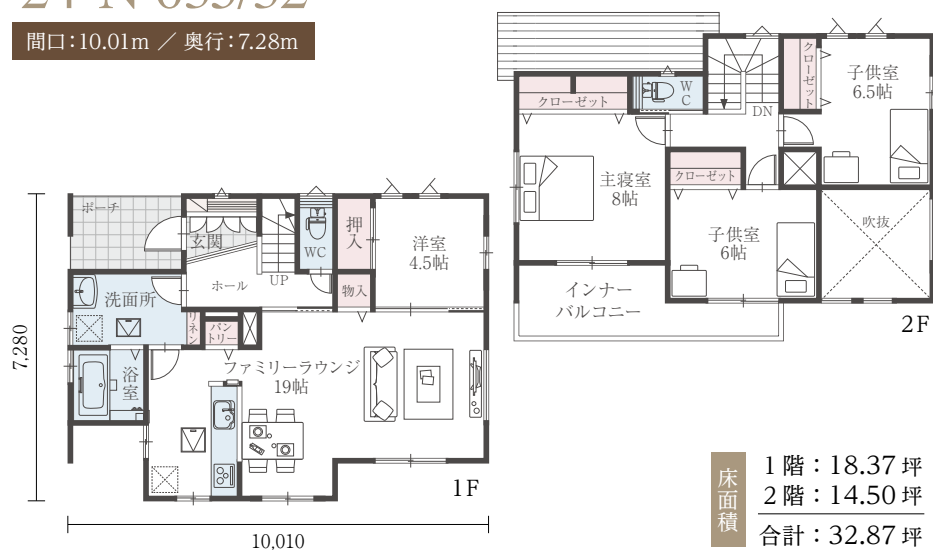
## 24-N 034/32

間口:10.46m / 奥行:8.19m



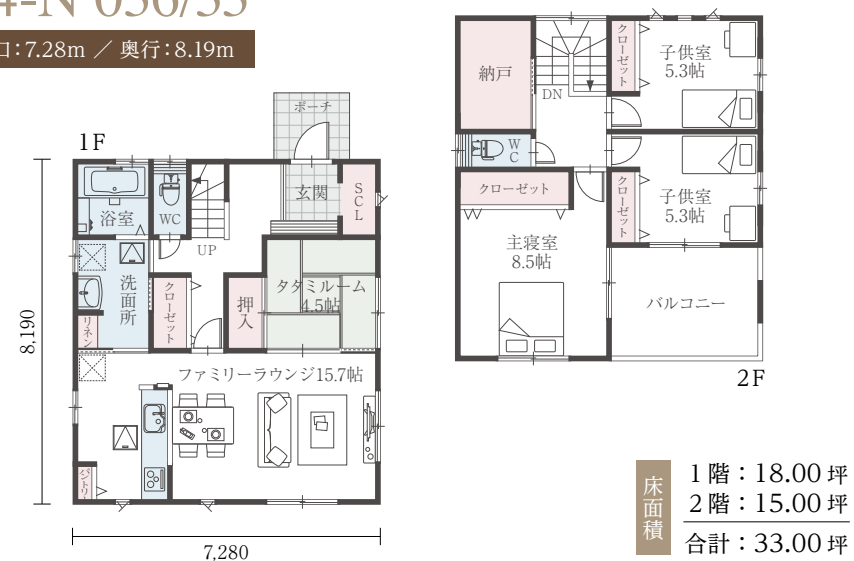
## 24-N 035/32

間口:10.01m / 奥行:7.28m



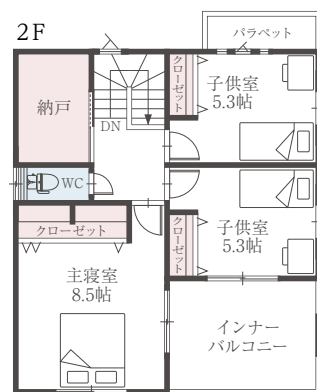
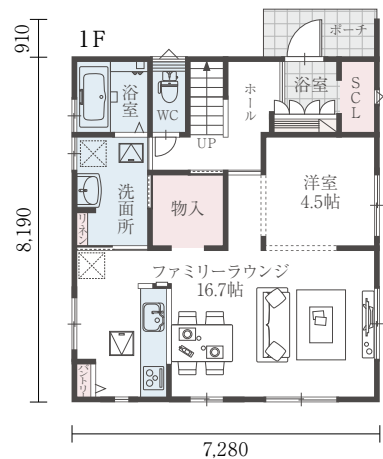
## 24-N 036/33

間口:7.28m / 奥行:8.19m



## 24-N 037/33

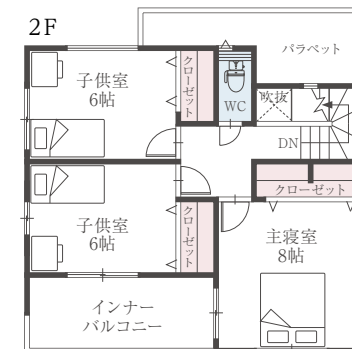
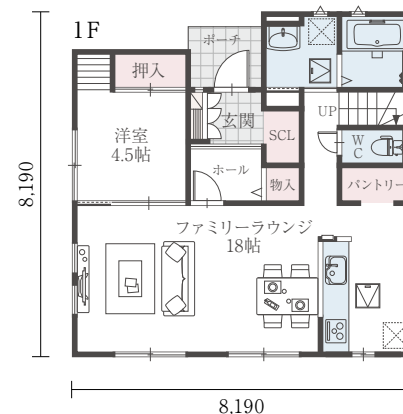
間口:7.28m / 奥行:8.19m



床面積  
1階: 18.00坪  
2階: 15.00坪  
合計: 33.00坪

## 24-N 038/33

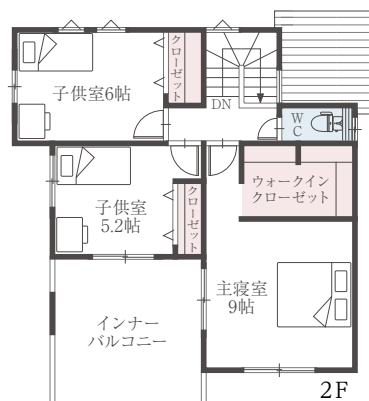
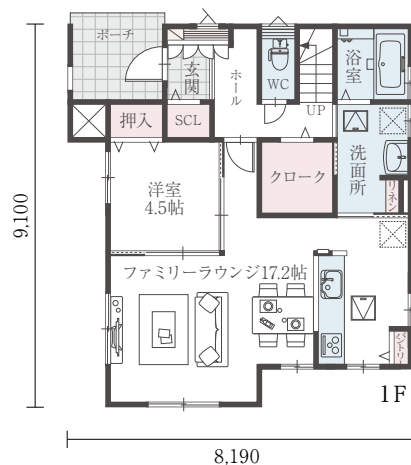
間口:8.19m / 奥行:8.19m



床面積  
1階: 18.50坪  
2階: 14.50坪  
合計: 33.00坪

## 24-N 039/33

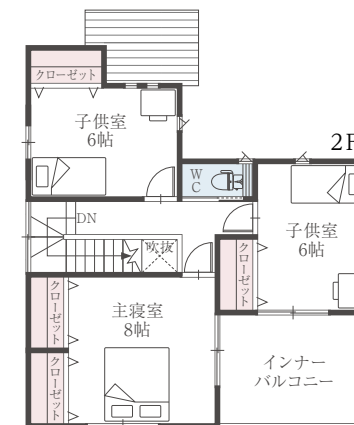
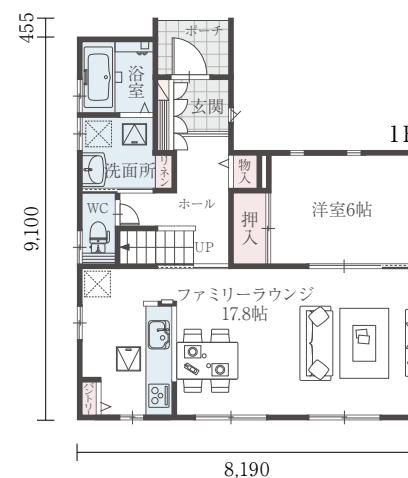
間口:8.19m / 奥行:9.10m



床面積  
1階: 18.25坪  
2階: 14.75坪  
合計: 33.00坪

## 24-N 040/33

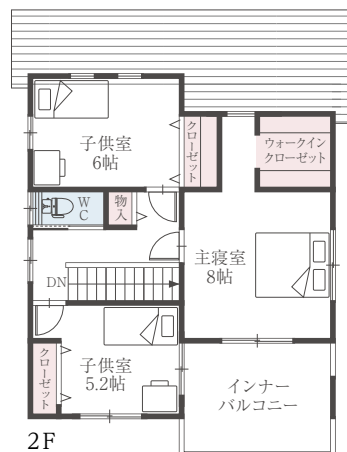
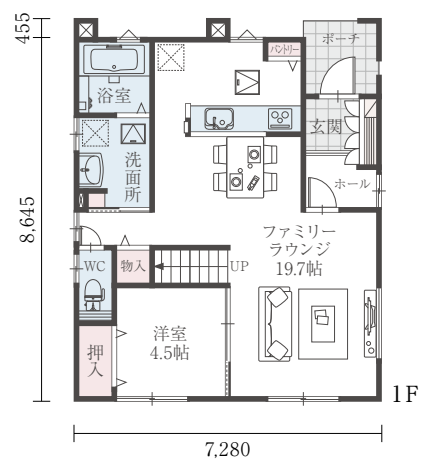
間口:8.19m / 奥行:9.10m



床面積  
1階: 18.25坪  
2階: 15.00坪  
合計: 33.25坪

## 24-N 041/33

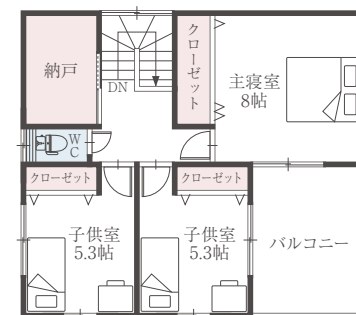
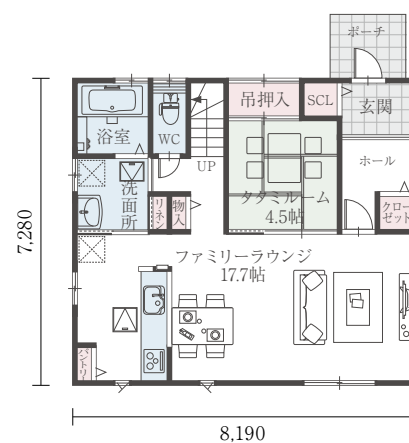
間口:7.28m / 奥行:9.10m



床面積  
1階: 18.25坪  
2階: 15.00坪  
合計: 33.25坪

## 24-N 042/33

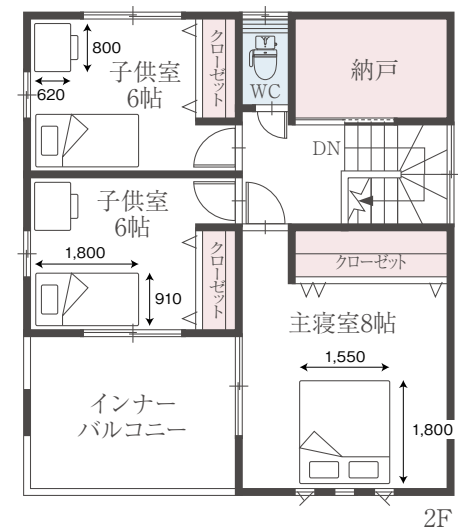
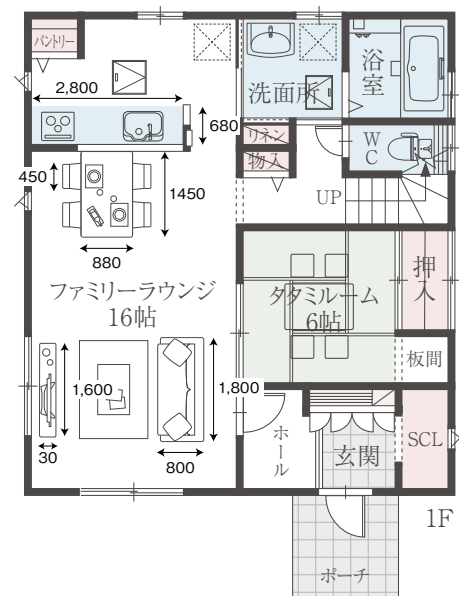
間口:8.19m / 奥行:7.28m



床面積  
1階: 18.00坪  
2階: 15.00坪  
合計: 33.00坪

# 家具及び導線 寸法について

間取りをご検討いただく際の  
参考にしてください



ダイニングテーブル (4人掛け)	W/1,450	D/880	H/700
ダイニングチェア	W/450	D/450	H/800
3人掛けソファ	W/1,800	D/800	H/800
テレビボード	W/900	D/300	H/450
テレビ	W/900	D/240	H/850
キッチン	W/2,800	D/680	H/850
冷蔵庫	W/650	D/650	H/1,800

ベッド〈シングル〉	W/910	D/1,800	H/800
ベッド〈ダブル〉	W/1,550	D/1,800	H/800
子供室机	W/800	D/620	H/600

- 当プラン内の家具寸法に関しては、上記サイズを必ずしも反映したものではありませんので、予めご了承ください。
- 法規上、構造上の理由で図面変更が生じる場合があります。
- サッシレアウト・形状は参考となります。 ■屋根形状は法規上の制限がかかる場合があります。
- 規格型プランの内容は予告無く変更となる場合がありますので予めご了承ください。
- 図面内の家具は建物付属ではございません。

 株式会社 横尾材木店

<https://yo-ko-o.com/>